

אלון הגליל אסיפת ישוב

מרלו"ג חקלאים

22 יולי 2021

יו"ר האסיפה – זיו גילה
מזכיר האסיפה - רונן ברנהור

סדר יום

דברי פתיחה והסבר על התהליך,
זיו גילה, רונן ברנהור

20:30-20:45

הצגת ההצעה הפשרה
יהונתן דוכן

20:45-21:00

שאלות ותשובות האסיפה
סגירת האסיפה

21:00-22:00

- בעקבות החלטת אסיפת הישוב, הועד הגיש התנגדות לועדת יזרעאלים לבקשת ההקלה בגובה של סלע לוגיסטיקה
- ועדת יזרעאלים **דחתה** את ההתנגדות (אשרה את הגובה שבקש היזם) **למעט הסתיגות בנושא הכבישים.**
- ועדת יזרעאלים **הדגישה את חשיבות תכנון הכביש בהחלטות הבאות:**
 - א. אחריות על תכנון הכביש עבר מהיזם למועצה
 - ב. תכנון הכבישים הוא תנאי להיתר, נדרש אישור מהנדס המועצה וועדת תמרור במועצה.
 - ג. התחייבות ביצוע ומימון הכביש הינו תנאי להיתר
 - ד. ביצוע לפי התוכנית הוא תנאי לטופס 4

מה נעשה ?

- הועד אישר את החלטת הועד הקודם להגשת ערר והתקציב לכך.
- עקב מגבלת 30 יום לעירעור הועד החל בעבודת ההכנה להגשת ערר עם עו"ד ענת באור
- במקביל הועד ניפגש עם הועד החקלאי והבעלים של סלע לוגיסטיקה לגיבוש הצעת פשרה והסכמות הדדיות חדשות.

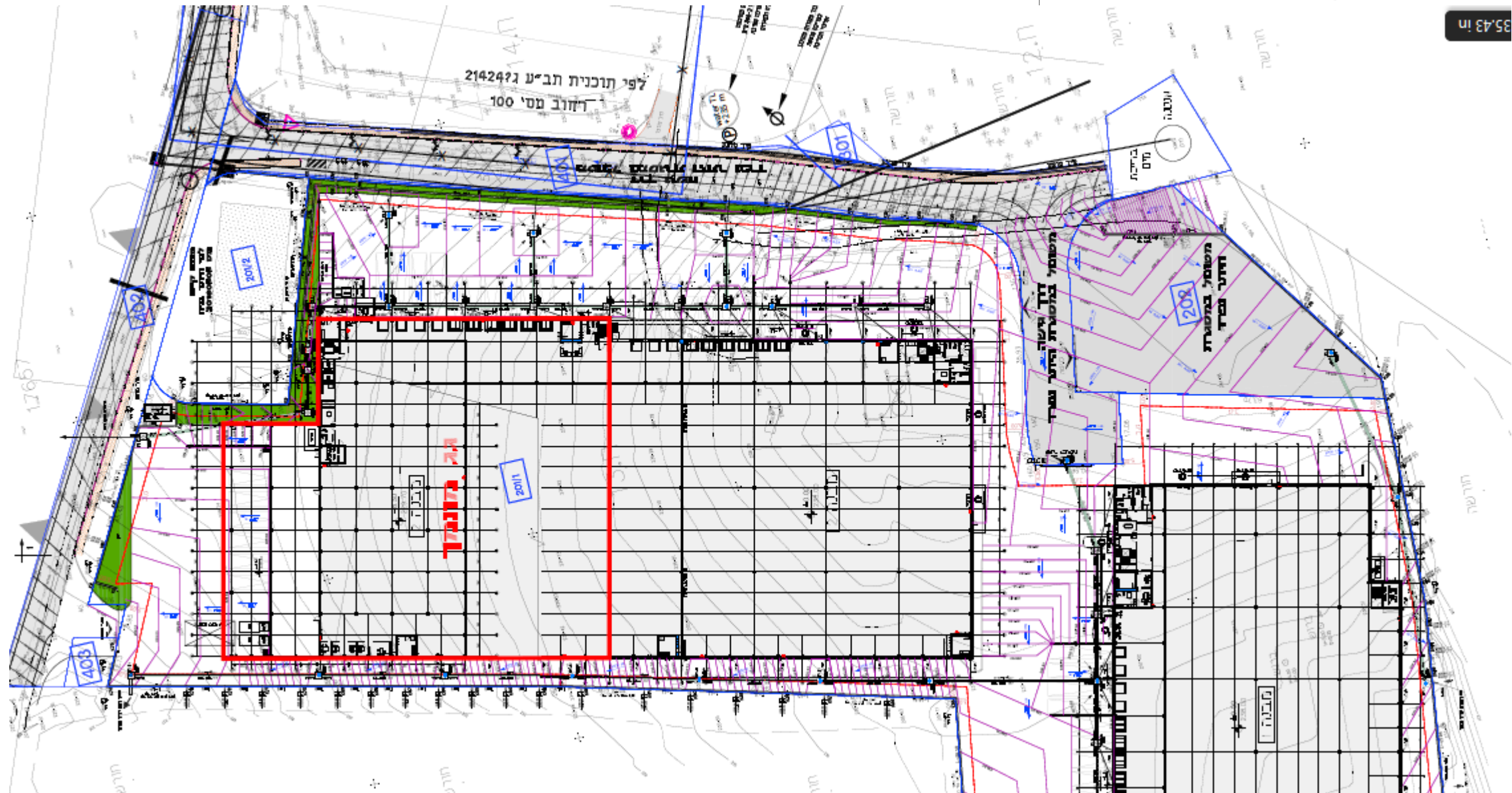
הצעת הפשרה סלע לוגיסטיקה

מבנה

הורדת גובה מבנה 2 (המבנה הצפוני) מ 14.7 מ' גובה הקרקע (0:00)
ל 10.9 מ'. בשטח של 6,000 מ"ר (כחצי מבנה 2), מצ"ב תמונה להמחשה.

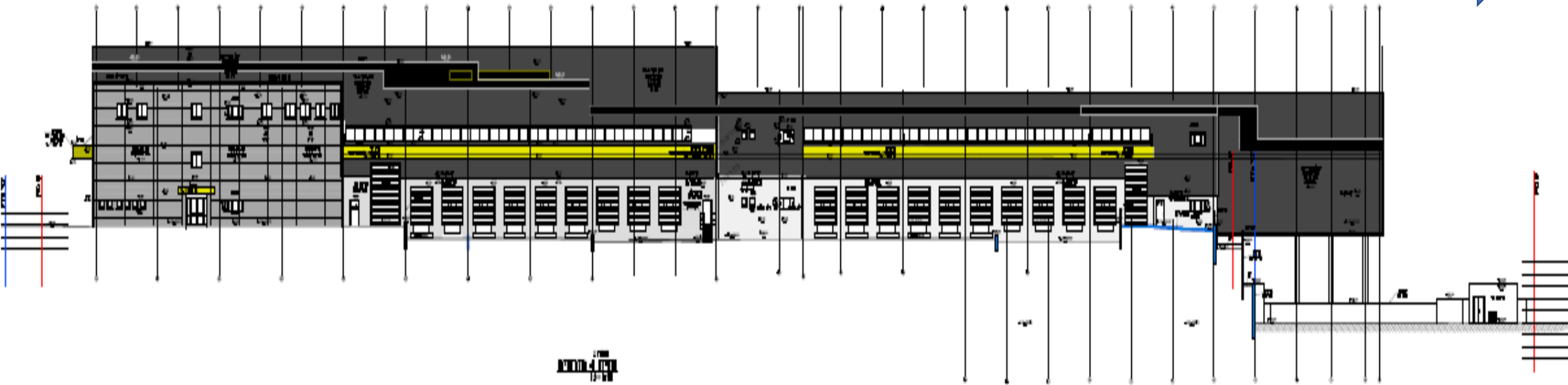
מבט על

35.43 in



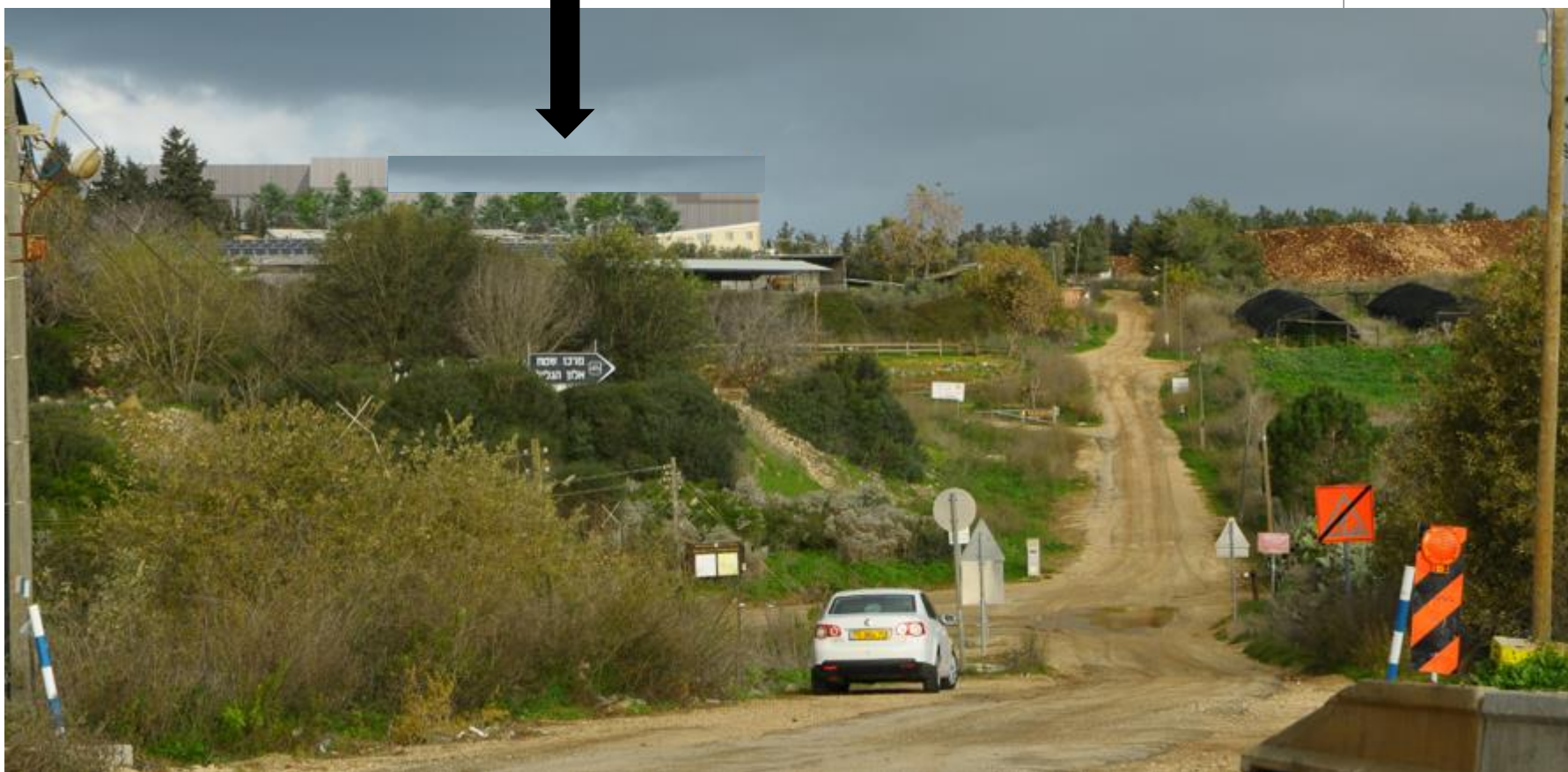
חזית מזרחית (מבט מצומת הרפתות)

צפון - צ. יפתחאל



הדמיה עקרונית

השטח שירד לגובה של 10.9 מ' מ 0:00



חזית צפונית – מכיוון צ. יפתחאל



המלצת הוועד : לאשר את הסכם הפשרה.

הסיבות שהובילו את הוועד (פה אחד) להמלצה :

1. השגת פשרה חלקית לבעית הניראות

- מענה לחזית הצפונית שבעיקר הפריעה נופית למי שנכנס לכיוון הישוב
- מענה נופי לכלל המתחם ע"י שילוב יועצת נוף מטעם הישוב

2. שיפור למענה התחבורתי

- ע"י הגבלת כמות משאיות בהסכם
- דרישה למתכנן תחבורתי חיצוני מטעם הוועדה (ולא היזם) עם מעורבות שלנו כתנאי להיתר וטופס 4
- ביצוע כבישים בפקוח המועצה וועדת יזרעאליים

3. הערר הוא רק להקלה בגובה, כאשר לא ידוע סיכוי הזכיה בערר.

להבנתנו, לאור יעוץ משפטי. הסיכוי להתנגדות למרלו"ג עצמו נמוך ביותר.

- חיסכון של כ K40 במידה ולא נלך לערר (אם נעצור בשלב הזה)
- בניית מערכת יחסים טובה של שיתוף פעולה ושיח בין היזם לישוב לשנים רבות.
- סיום הסכסוך הפנימי ותחילת שיקום קהילתי
- בחינת יחסי האגודה החקלאית והקהילתית בעקבות אירועי המרלו"ג – לוודא שקיפות הדדית ויחסים תקינים לעתיד לבוא.

הצבעה בקלפי

בעד הצעת הפשרה של הועד

המשמעות : סיום הליך ההתנגדות (אי הגשה לערר)

נגד הצעת הפשרה של הועד

המשמעות : המשך הליך ההתנגדות והגשה לערר