



**תכנון ופיתוח  
אלון הגליל 2020-2030**

# מטרות האסיפה

\* הצגת תכניות פיתוח ובינוי לקראת הצבעה בקלפי

\* תהליכים ולו"ז

\* השפעות סביבתיות וקהילתיות

# אבני דרך מרכזיות

\* הצגת היקף הפרויקטים והבינוי:

\* קונספט תכנוני מרכזי ישוב חדש

\* הרחבה שלב ז' (אזור הקרוונים) – 14+16 יח' ונגזרותיו

\* השלמת תב"ע 37 יח' והרחבת 23 יח' חקלאים

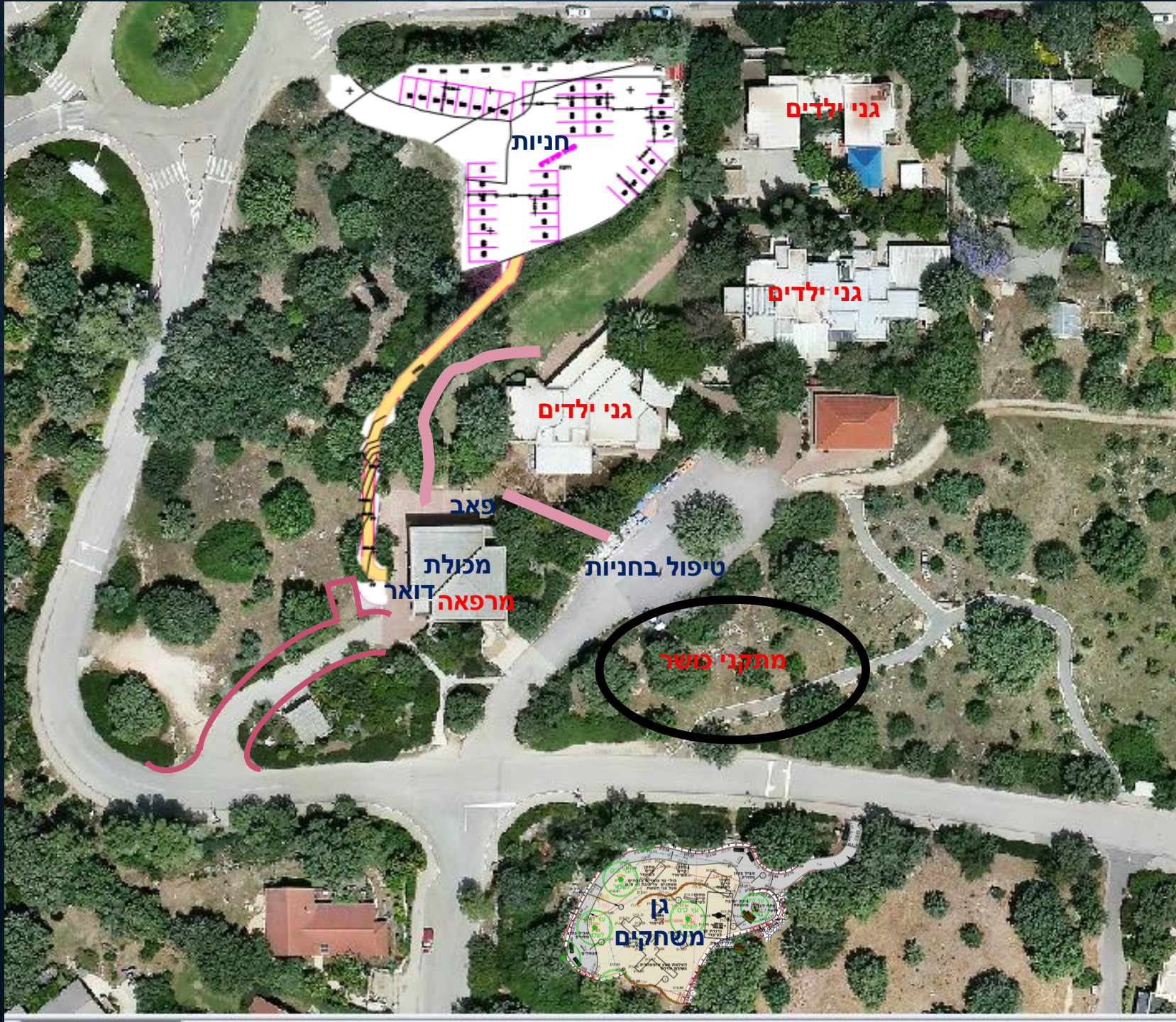
\* היגוי יישובי קהילתי לקראת תכנית כוללנית ועדה ארצית

\* תכנית פרויקטים קהילתיים

# מרכז ישוב צפון מערב – פרויקטים צפויים



מיחזור  
גזם  
מרכז תפעול



גני ילדים

גני ילדים

גני ילדים

חניות

פאב

מכללת

מרפאה דואר

טיפול בחניות

מתקני כושר

משתקים גן

# הרחבה ז' אזור הקרוונים כ 30 יח'

## \* סטטוס

- תכנון מפורט מסתמך על תב"ע מאושרת לקראת תחילת פיתוח

## \* תכנון

- פרוגרמה של וועדת תכנון ובניה

- צוות תכנוני מטעם הישוב, בהובלה של אדר' אוהד בקין

- צוות מתכננים מטעם משרד השיכון, בהובלת המועצה

- ניהול פרויקט- יהונתן גלעד

## \* ל"ז

- 2022 תחילת עבודות תשתית (סנכרון עם מבנה קהילה)

- שיווק על פי התקדמות בתכנון. צפי להתחיל ב- 2021

# הרחבה ז' אזור הקרוונים כ 30 יח'

\* קונספט, משמעויות נגזרות:

- הרכב מגרשים:

• 14 יח' ע"פ תב"ע קיימת, (500 מ"ר מגרש). אושר

במסגרת הרחבה ו'

• 16 יח' בבניה רוויה (250 מ"ר) - לאישור אסיפה

• סה"כ 30 מגרשים לשיווק

- מעבר מזכירות, מכולת, דואר, פאב וקפה אלונה

- פרידה מהקרוואנים הוותיקים

- בחינת אלטרנטיבות למגורים זמניים על יתרת השטח

# הרחבה ז' אזור הקרוונים 16 + 14 יח'





# הרחבה עתידית ישוב (37 יח') וחקלאים (23 יח')

## קבוצת תכנון

- משרד השיכון, מועצה, אדריכלים ויועצים, נציגי הישוב

## ישוב

- השלמת התב"ע 350 – 37 יח'

## חקלאים

- צמוד דופן 14 חקלאים

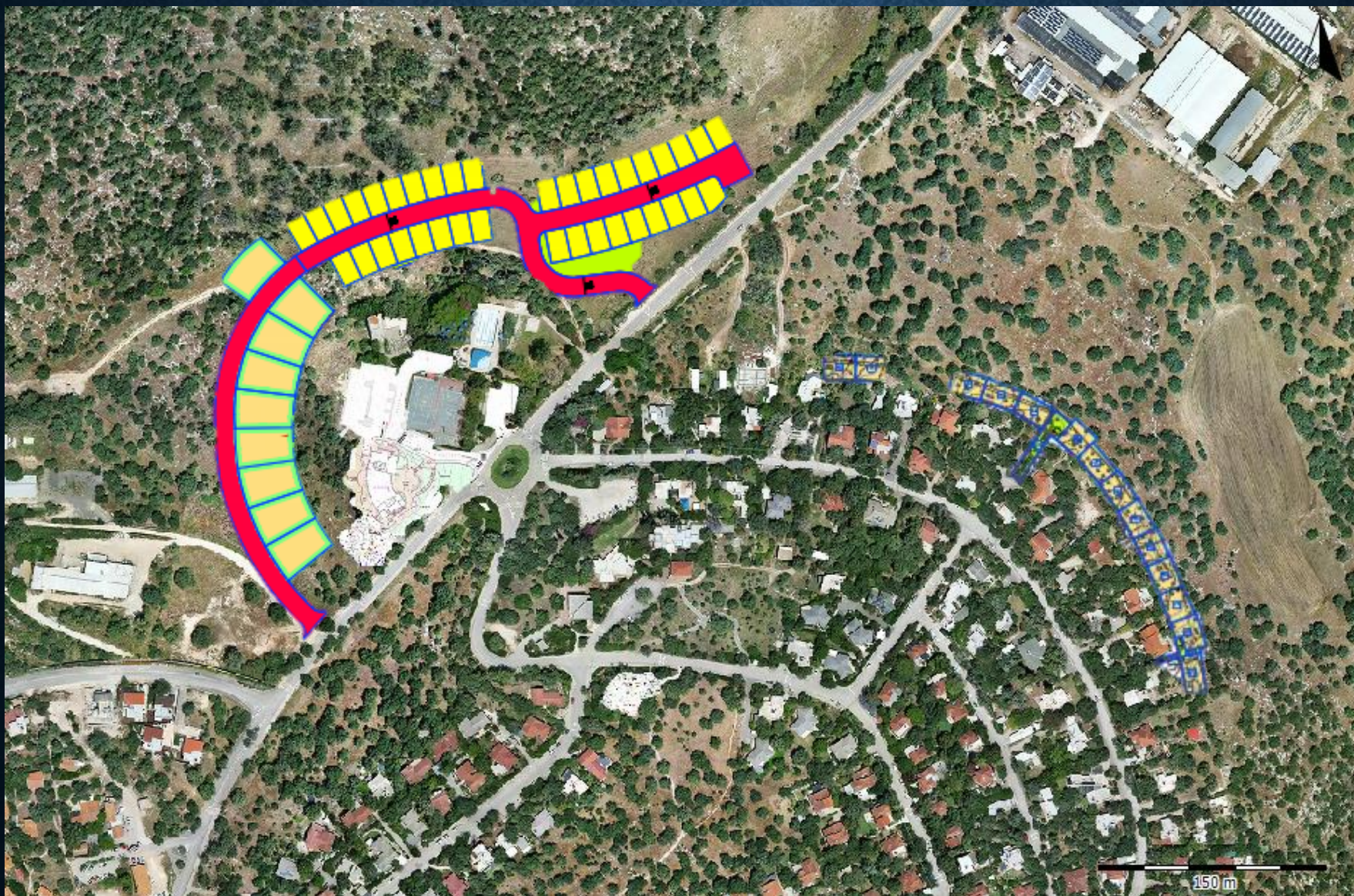
- השתלבות יתרת מגרשים (9 יח') עם הרחבת הישוב.

## התהליך

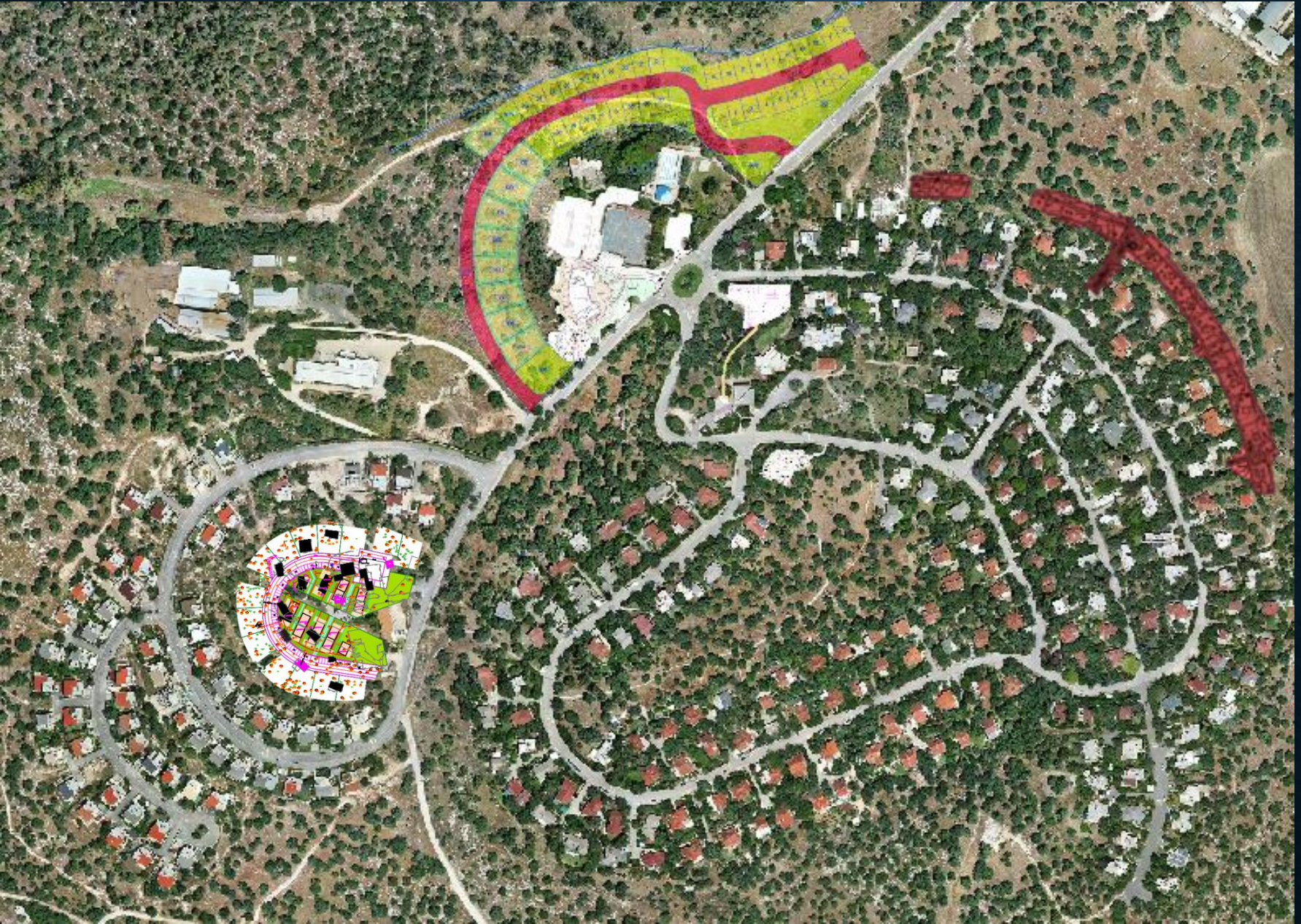
- וועדה מחוזית, הסכמות עם החקלאים, וועדה כוללנית

לאישור אסיפה

# הרחבה עתידית ישוב (37 יח') וחקלאים (23 יח')



# תמונת הישוב בעתיד



# תמונת הישוב בעתיד

- קונספטים תכנוניים מובילים
- קהילה ניהול ספורט- במרכז
- שכונות מגורים עוטפות ונגישות
- ללא הפרעה לפרטיות
- שמירה על ערכי טבע ונוף
- בנים חוזרים + פתרונות למגורים זמניים
- ניצול ופיתוח נדל"ן ציבורי קיים
- מתן פתרונות לצרכי הקהילה- צעירים, ותיקים, תרבות, ספורט...

# היגוי לתב"ע עתידית – תכנית כוללנית ארצית

## \* מטרות

- חזון הישוב לעתיד הרחוק
- הגדרת צרכים
- השתלבות בתכנית כוללנית (מה זה?)

## \* הובלה

- יו"ר הצוות - עופר קלייפלד
- צוות: גדי אלסר, דובי רז, יעל פוקס לוי, רונלי ברקי, רון מלול, דביר גרינברג, איתי קרין, צביקה רובינשטיין, יהונתן דוכן

## \* הנחיה וליווי

- משרד ייעוץ דמוגרפי (טובי כהן)

## \* תהליך

- בחירת נושאים ותחומים ע"י קבוצת ההובלה
- תהליך חשיבה קהילתית בקבוצות שולחנות עגולים

# שביל נוף

## כוונה \*

- הקמת שביל מהכיכר בהרחבה דרך אזור שער אחורי ועד שביל 40 - מכולת

## מטרה \*

- \* יצירת מעבר רגלי משכונת הרחבה תחתונה ליישוב
- \* יצירת רצף שבילי נוף מתחנת הדלק ועד לקצה הדרומי של היישוב, ובעתיד הוספת שביל נוף להרחבה ח'

## ביצוע \*

- מילוי מחלוטה מהודקת ואבן שפה טבעית

# שביל נוף

תוואי השביל \*

\*

ע"פ תכנית פיתוח נוף אדריכלית של מירב רוזן שאושרה כחלק מתכניות ההרחבה, עם התאמות נדרשות

