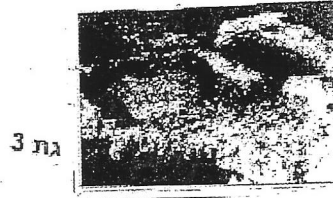
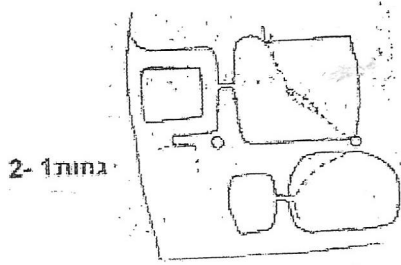
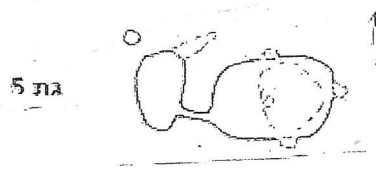
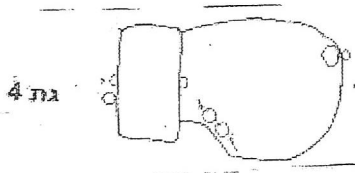


# הגתות במשלט / רפי פרנקל

בייצור י"ן את מרבית התירוש היו מפיקים על ידי דריכת הענבים, נהגו לדרוך ענבים במקומות רבים עד לשנים האחרונות. דויד בן גוריון סיפר שבין עבודותיו הראשונות בארץ הייתה דריכת ענבים ואביו של דליה סיפר לי שהוא דרך ענבים בחצי האי קרים. בפורטוגל הצפוני את מרבית הענבים דורכים גם היום. באזורנו את הענבים דרכו בגתות (במערב אירופה עד לשנים האחרונות דרכו את הענבים בחביות עץ). מרבית הגתות נחצבו בסלע ומורכבים ממשטח דריכה עליו דרכו את הענבים ובור איגום אליו זרם התירוש ובו בדרך כלל נעשתה ההתססה הראשונית. לעומת בתי הבד שהיו בדרך כלל בתוך הישובים הגתות היו בתוך או ליד הכרם. במשלט שלנו (הגבעה מצפון לקיבוץ) אנו מכירים תשעה גתות. עונת הבציר ועשיית היין הייתה עונה שמחה כפי שמעידים דברי ישעיהו. (טז 10) "ונאסף שמחה וגיל מן הכרמל ובכרמים לא ירנן לא ירעע יין ביקבים לא ידרך הדורך הידד השבתי"

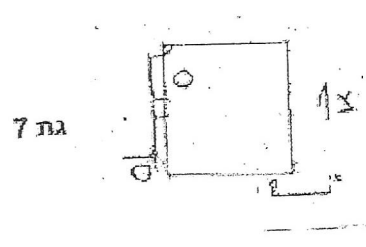
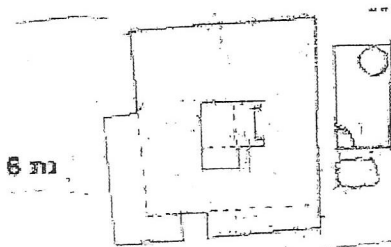


**גתות 1 ו-2** הם לרגלי המשלט מצפון ונחפרו ע"י אורי כהנא ז"ל. ילדי הקיבוץ בהדרכת איירין ארבל דרכו ענבים בגת 1. גת 2 גדול ומשוכלל יותר (שטח המשטח של גת 1 הוא כ-2מ<sup>2</sup> ושל גת 2 כ-4מ<sup>2</sup>) ונחצב אחרי גת 1 אך בלי להזיק לו וברור שעבדו ביחד.  
**גת 3** ממזרח ל 1 ו-2 ומאד פשוט; שטח המשטח קצת מעל 2מ<sup>2</sup>.



**גת 4** נמצא לרגלי הגבעה מצד מערב. גם בו שטח המשטח כ-4מ<sup>2</sup> אחרי שיצא משימוש העמיקו את הבור והפכו אותו לבור מים. מתקן קטן שבשולי המשטח מורכב משני ספלולים קטנים. תפקידו לא ברור אך אולי שמש להכנת חומר להוסיף לתירוש.

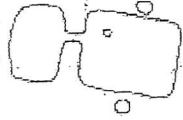
**גת 5** כעשרים מטר מצפון מדרח לגת 4 מתקן קטן מאד. שטח משטח הדריכה כ-1.5מ<sup>2</sup>



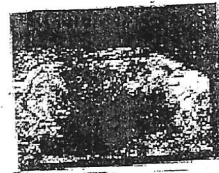
**גת 6** היפה והמעניין ביותר. מצא אותו שי עזתי וחברי בית העמק חפרו אותו הוא נמצא כ-40 מ' מדרום מערב למגדל המים. שטח המקורי של המשטח המרובע היה כ-10מ<sup>2</sup>. בספלול הנמצא בבור יש פסיפס הרומז לתקופה הביזנטית. התחילו להרחיב את המשטח אך לא סיימו את העבודה. אולי הסיבה היא שעם הכיבוש המוסלמי יצרו הרבה פחות יין.

**גת 7** נמצא 33 מטר ממערב לגת 6. המשטח גם כן מרובע אך קטן יותר שטחו הוא 4 מ' 2 הבור לא גלוי. כ- 10 מטר צפונה לו יש מכתש גדול חצוב בסלע שתפקידו לא ברור.

**גת 8**



**גת 9**



**גת 8** נמצא כ- 50 מ' מדרום מזרח למגדל המים המשטח המלבני ושטחו הוא כ- 3 מ' 2 וגם כאן אחרי שיצא משימוש העמיקו את הבור אך הפעם כנראה כמחצבה להפקת אבן רכה. יש שני ספלולים זה מול זה משני צידי המשטח ששמשו כנראה להחזקת מסגרת ממנה נתלו חבלים שבהם החזיקו דורכי הענבים (ראה ציור של הגת המצרי העתיק למעלה)

**גת 9** ממערב לגת 8. הוא מאד פשוט – קו מעוגל היוצר מאין משטח דריכה בגודל של כ- 1.5 מ' 2 המוביל לבור קטן. אולי שמש להוצאת התירוש שנשאר בזגים אחרי הדריכה בגת 8.

**גת נוסף (?) לרגלי המשלט** - זמן מה לאחר שכתבתי את הכתבה על הגתות במשלט שמעון גילוס הודיע לי שהוא מצא עוד מתקן באזור ולקח אותי להראות אותו. הוא נמצא בחורשת אורנים מדרום למשלט כ- 100 מ' מהכביש וכ 50 מ' מצפון למטע האבוקדו הדרומי שליד המשתלה. זה בור מרובע 1.10x1.20 מ' ובעומק של 0.50 מ'. בסקר מצאנו מספר מתקנים מסוג זה ואנו מציעים שזה בור איגום של גת ללא משטח דריכה ושגם דרכו את הענבים וגם התסיסו את התירוש בבור. בעשיית יין אדום משאירים את הקליפות בתירוש בזמן התסיסה והיום בצפון פורטוגל דורכים את הענבים ומבצעים את התסיסה באותו הבור.

