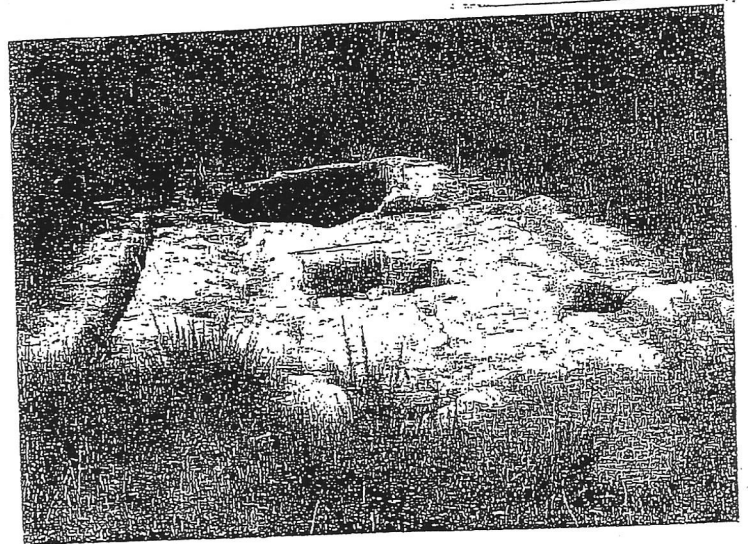
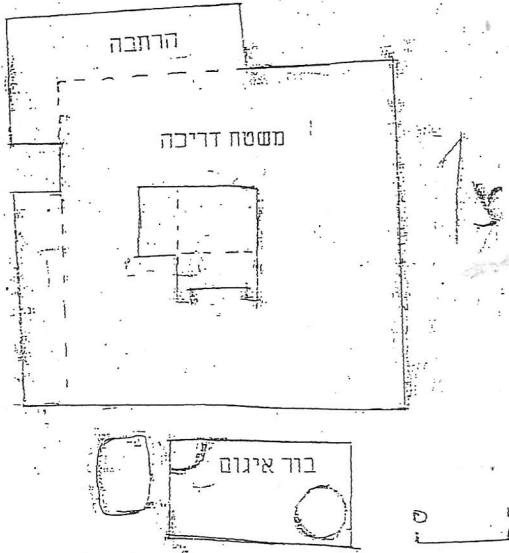
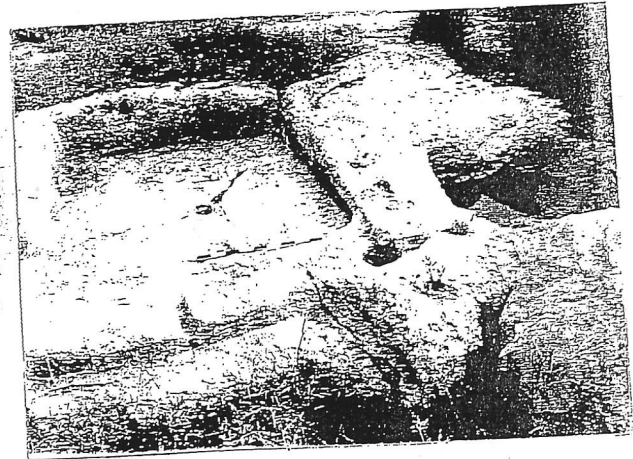
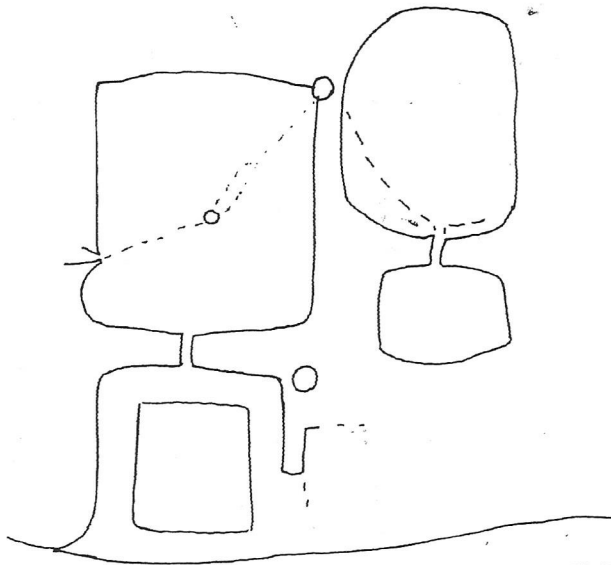


## גתות במשלט

[1] כ-70 מ' מדרום מערב למגדל המים נמצא הגדול ביותר. שי עזתי מצא אותו, חשפנו אותו בחפירה. בור האיגום יפה במיוחד בפניה מדרגה מעוגלת ובפינה ממול שקע עגול המרוצף פסיפס. במרכז משטח הדריכה בור שמש להצבת בורג. את המשטח התחילו להרחיב אבל לא סיימו את העבודה. הפסיפס ומתקן הבורג מראים שהגת מהתקופה הביזנטית (324-640 לספירה) וסביר שהגת נעזב אחרי הכיבוש הערבי כאשר בדרך כלל הפסיקו לייצר יין



[2] לרגלי המשלט מצפון (בערך במרכז) זוג גתות שאורי כהנא חפר ופעם קבוצת ילדים שלנו דרכה שם ענבים ויצרה יין בהדרכת אירין ארבל. ברור שהגת מזרחי בו גם משטח הדריכה וגם בור האיגום מרובעים הוא המאוחר יותר אך ברור גם שהם עבדו ביחד בזמן שהתירוש תסס באחד דרכו בשני.



[3] כחמישים מ' מזרח למגדל המים ישנם זוגות מאד פשוטים  
 [4] כחמישים מ' ממערב למספר [1] יש גת נוסף שרק המשטח שלו גלוי  
 [5] לרגלי המשלט מצד מערב יש גת שבור האיגום שלו נהפך לבור מים  
 [6] כמאתיים מ' (?) ממזרח ל[2] יש גת נוסף  
 בסיכום פעם יצרו אצלנו הרבה יין

רפי

13.3.2015