

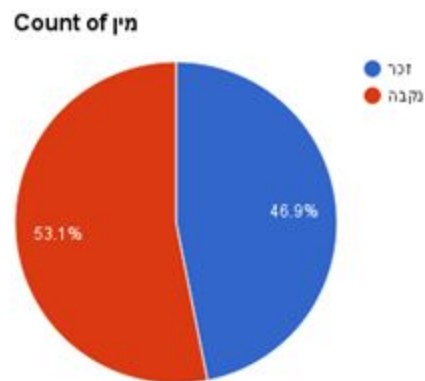
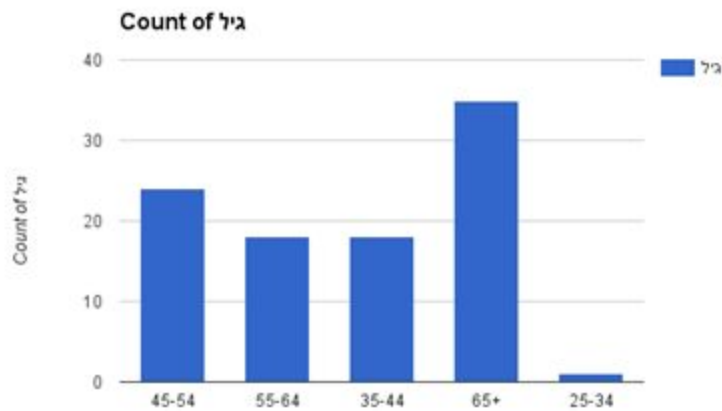


## משוב תושבי חופית 2015

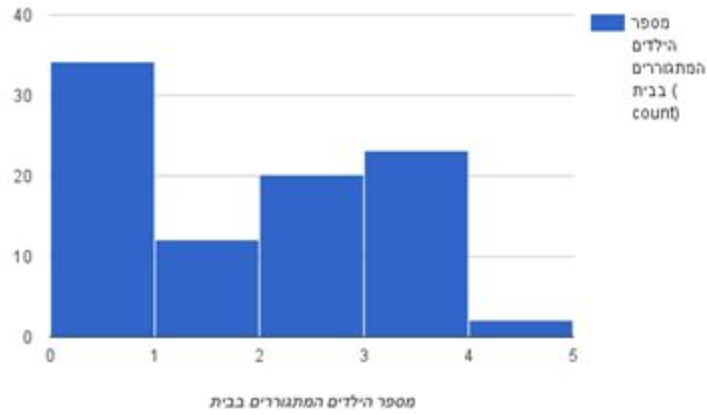
תוצאות

### מידע כללי

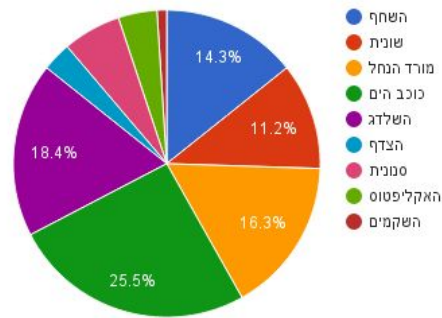
- סה"כ הוגשו 101 "טפסים";
- השאלונים נאספו בין התאריכים 28/8/15-11/9/15 (טרם "אינתיפאדת הסכינים");
- פרופיל משיבים/תושבים:



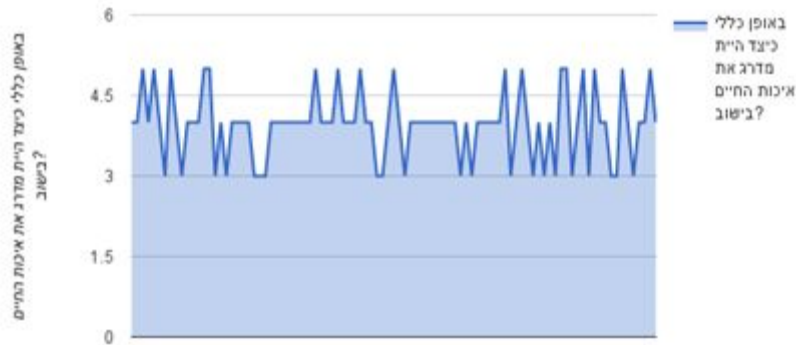
Histogram of מספר הילדים המתגוררים בבית



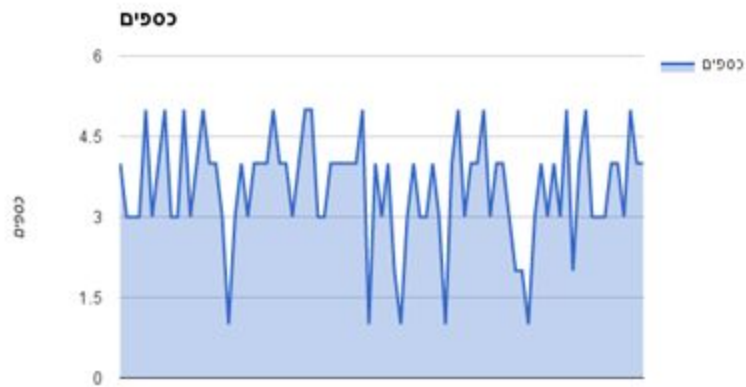
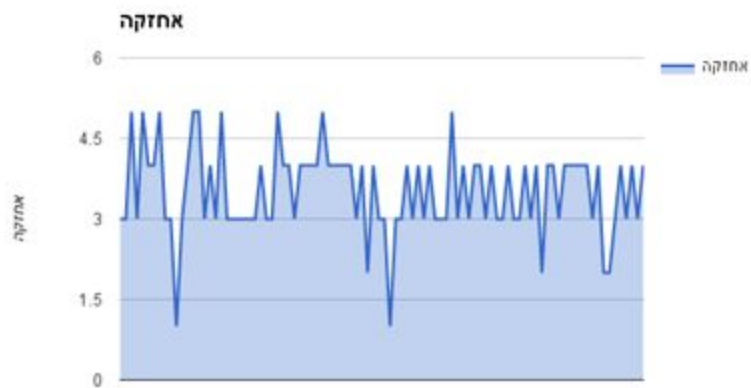
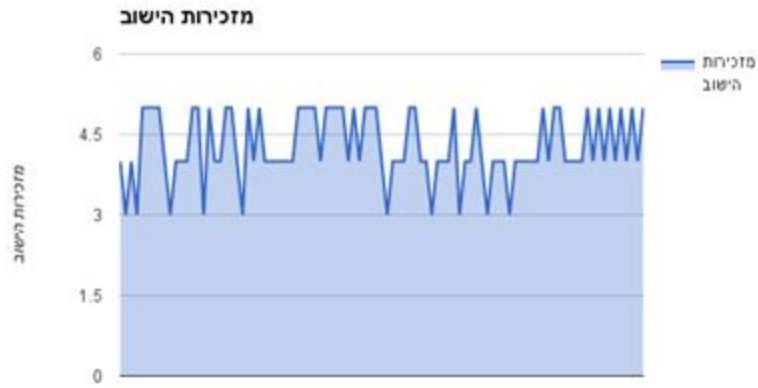
Count of רחוב



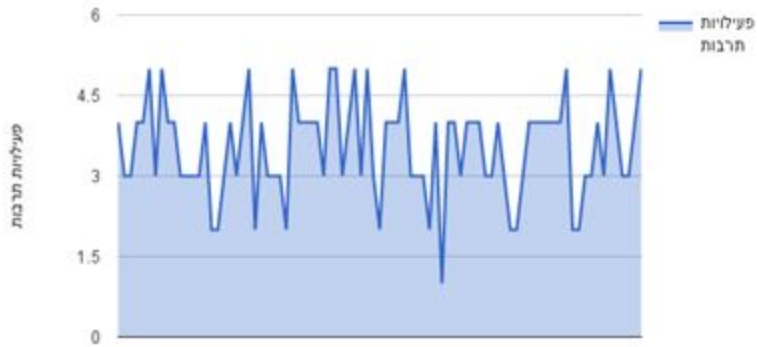
באופן כללי כיצד היית מדרג את איכות החיים בישוב?



## הערכת המוסדות ונותני השירותים



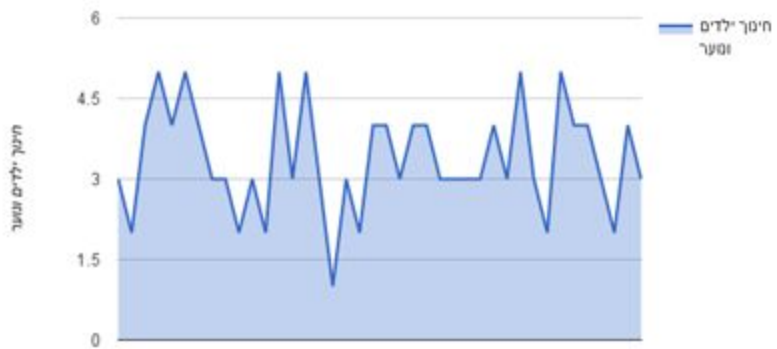
### פעילויות תרבות



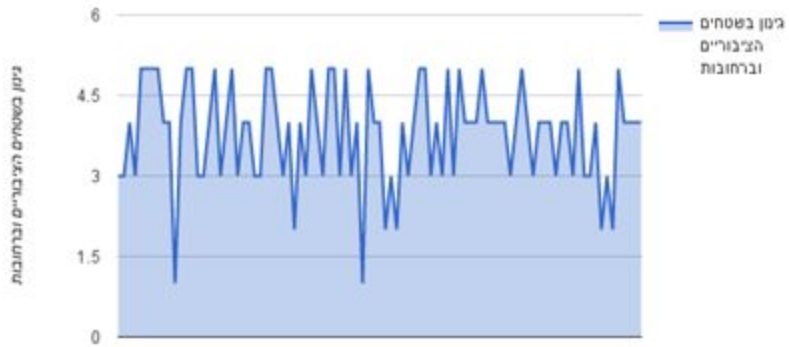
### מערכת החינוך לגיל הרך



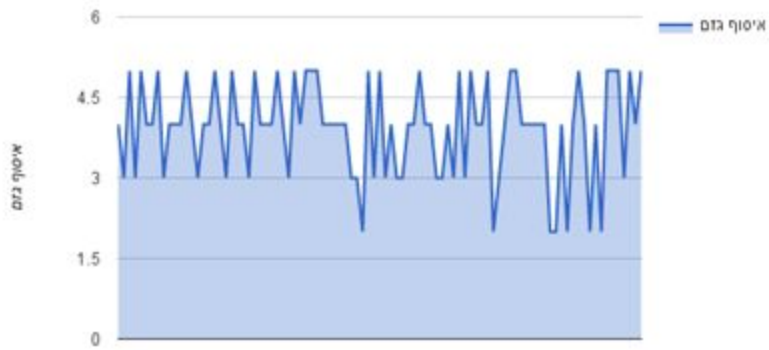
### חינוך ילדים ונוער



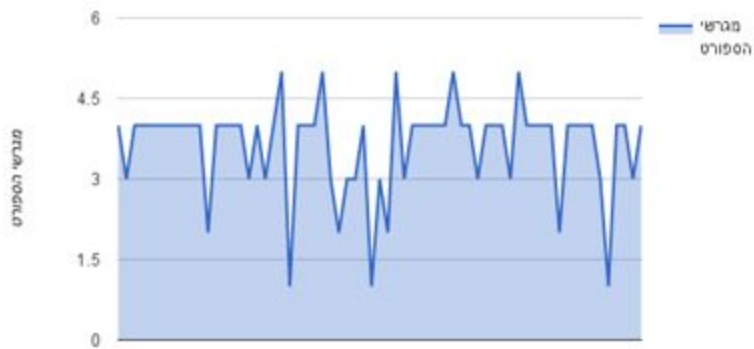
### גיטון בשטחים הציבוריים וברחובות

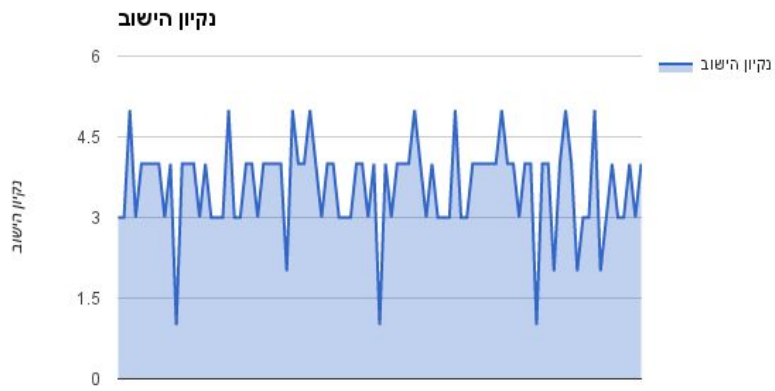
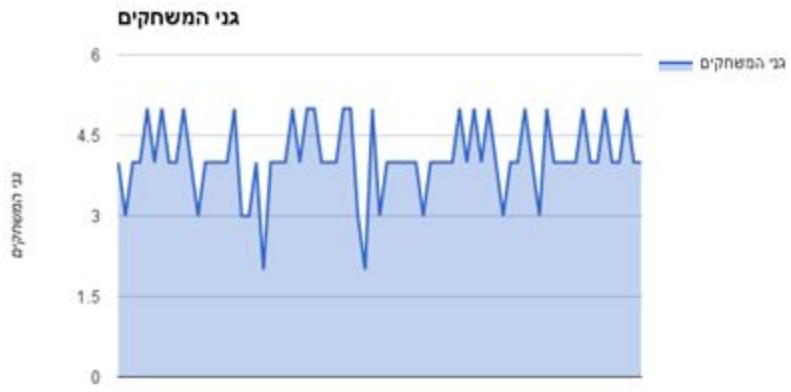


### איסוף גזם



### מגרשי הספורט

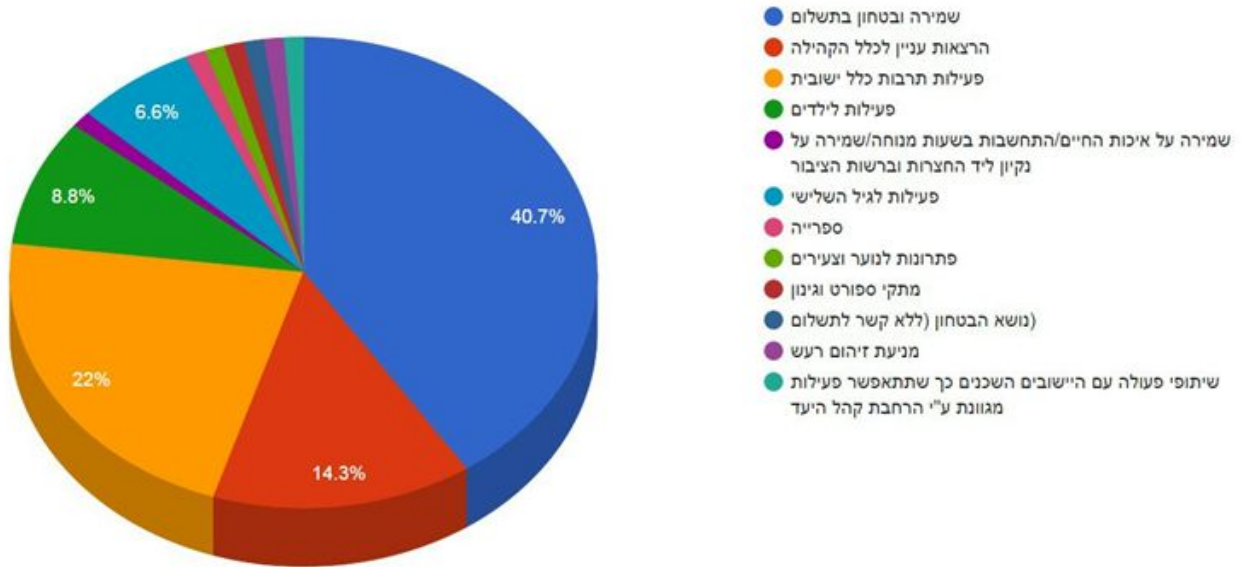




## סד"ע לגבי השקעות בישוב

- מבין נושאי הקהילה הבאים, במה את/ה חושב/ת להשקיע בעדיפות ראשונה:

נושאי קהילה

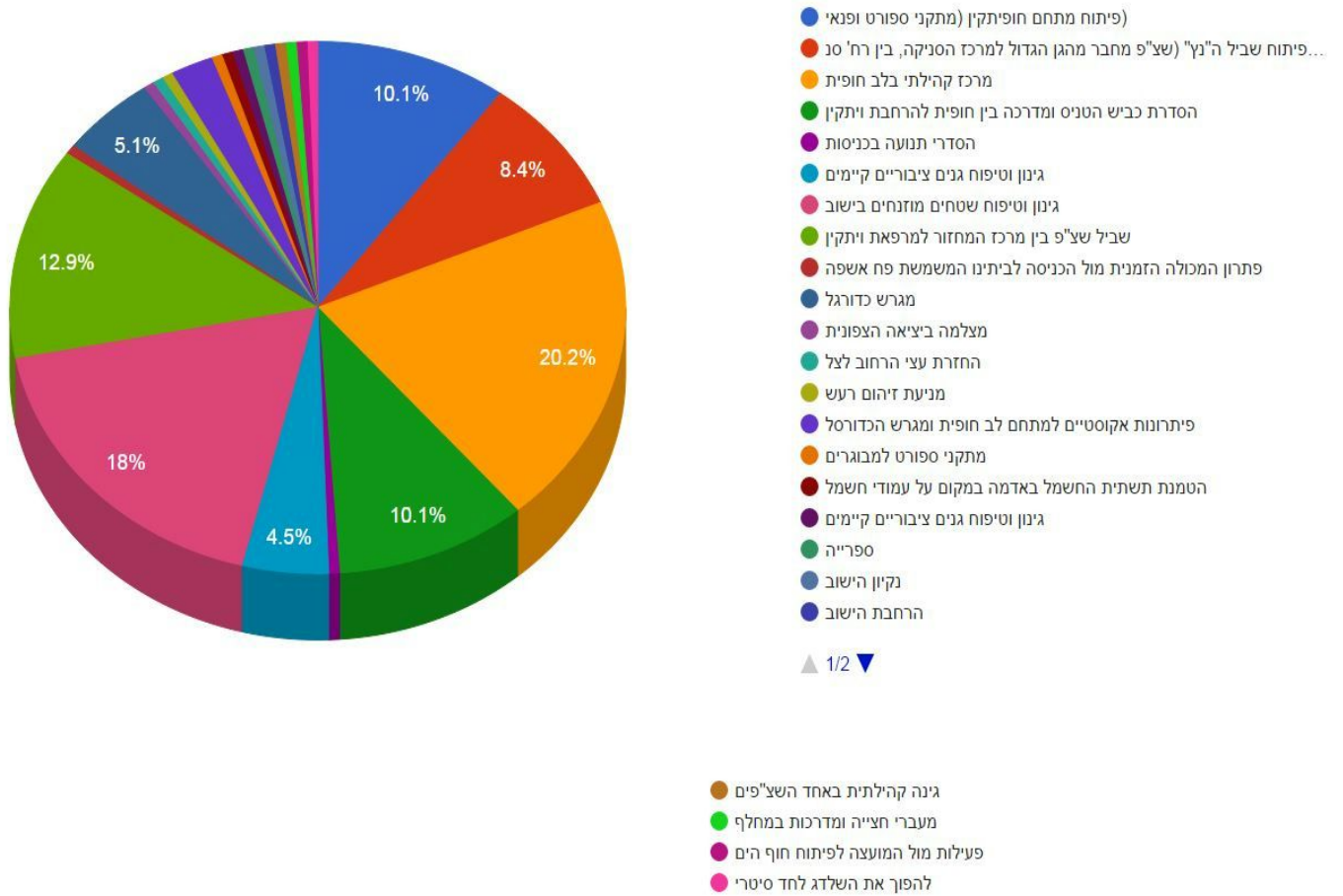


לינק:

<https://docs.google.com/spreadsheets/d/1XOf4oBoSIDYRfc8YdZSmFF0rm7Dld9F0vSHU5tAtpp4/pubchart?oid=324023030&format=interactive>

• מבין נושאי התשתית הבאים, במה את/ה חושב/ת שעל הישוב להשקיע בעדיפות ראשונה (שתי בחירות):

נושאי תשתית



לינק:

<https://docs.google.com/spreadsheets/d/1XOf4oBoSIDYRfc8YdZSmFF0rM7Dld9F0vSHU5tAtpp4/pubchart?oid=1420424741&format=interactive>





### השקעות בתשתית

