

לאסיפה – מבנה ארגוני

עיקרי ההצעה לאסיפה :

יבחר מתוך חברי הקבוץ יו"ר לוועד ההנהלה.

בחירת יו"ר ועד ההנהלה יתבצע בקלפי ע"י כלל חברי הקיבוץ.

וועד ההנהלה יכלול 13 חברים.

תפקידו הועד לגבש ולאשר את אסטרטגיית נען ולקבוע את היעדים המתאימים לנען טווח קצר וארוך.

מזכ"ל – תפקידו ליזום ולגבש את אסטרטגיית התפתחות וצמיחת נען, להוביל למימוש את האסטרטגיית והיעדים שאושרו בוועד ההנהלה.

וועד ההנהלה יגדיר **מדדי הצלחה** למזכ"ל.

הועד יוכל ליזום פיטורי המזכ"ל במידה ולא יעמוד ביעדים ומדדי הצלחה שאישר הועד.

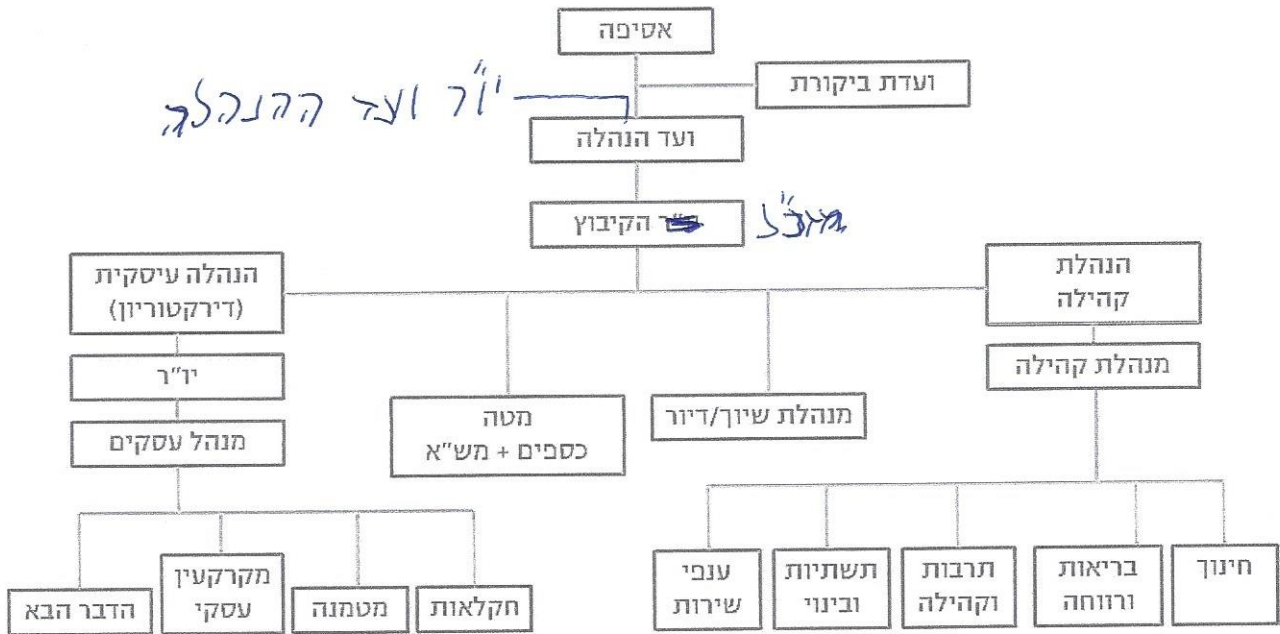
מצורף סכמת הבהרת המבנה הארגוני כאמור בהצעה.



המלצות

מבנה ארגוני מוצע

מבנה אירגוני - ההצעה



להלן הסבר לגופים המוצעים במבנה-

ועד הנהלה: יו"ר הקיבוץ, 13 נציגי ציבור, ומנהלים פעילים ללא זכות הצבעה.

הנהלת קהילה: מנהלת קהילה, 4 נציגי ציבור (יו"ר הקיבוץ, כספים ומש"א מוזמנים לפי הצורך).

הנהלת עסקים (דירקטוריון): *יו"ר, מנהל עסקים, מנהלת כספים, 5 נציגי ציבור, דירקטור חיצוני. *היו"ר יהיה יו"ר הקיבוץ או יו"ר עסקי בהתאם להחלטות שיתקבלו מעת לעת ובהתאם לצורך.

צוות תיאום: יו"ר, מנהלת קהילה, מנהל עסקים, מנהלת כספים, מנהל מינהלת דיור ושיוך, מש"א.