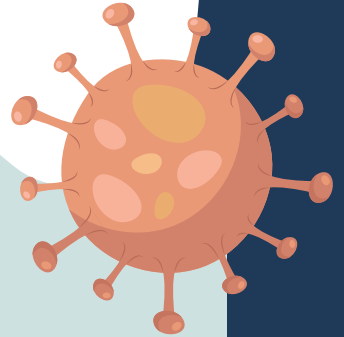


שגרת קורונה

ביישובי המועצה האזורית עמק יזרעאל

מידע לתושבים

כיצד עליי לנהוג במקרה של חולה מאומת ביישוב:



הבהרה: פרסום שמות החולים חשוב למניעת התפשטות הנגיף ומסייע לבניית תמונת מצב עדכנית. אנו רואים בכך חלק בלתי נפרד מהערבות ההדדית הקיימת בין התושבים ביישוב.

הנהגת היישוב **תפרסם את שם החולה** (בכפוף לאישורו) ואת המקומות בהם שהה.



ככל שהייתם בסמוך לחולה באותם ימים ובאותן שעות המתוארים במסלולו, יש להתקשר למשרד הבריאות לקבלת הנחיות לבידוד ביתי. ניתן לעדכן על כניסה לבידוד ישירות למשרד הבריאות בסריקת הברקוד הבא

במידה ותצטרכו בדיקת קורונה, **עליכם לתאם בדיקה במוקד קופת החולים** אליה אתם שייכים. קופת החולים תנחה אתכם היכן מבצעים את הבדיקה. נתקלתם בקושי? שתפו אחד מנציגי הצח"י ביישוב.

נכנסתם לבידוד? עדכנו את מזכירות היישוב אם יש לכם צורך בסיוע כלשהו

אם אתם מכירים מישהו מהיישוב שנדרש לבידוד, ואינו פועל עפ"י ההנחיות - דווחו למשטרת ישראל

מבודדים וחולים מאומתים, עומדים לרשותכם:

מערך תמיכה קהילתי- מומלץ לשוחח עם נציגי היישוב (רכז קהילה, צוות רווחה וצח"י), להציף קשיים ואתגרים אותם אתם חווים.
תמיכה נפשית- ניתן לפנות לקבלת תמיכה נפשית לעו"ס המרחבית במועצה בטלפון 04-6520066

