

## סכנה מיתוש הנמר האסיאתי הזוגר בחצרות בתים ביישובים במטה אשר!

יתוש הנמר האסיאתי עלול להעביר גורמי מחלה

היתושים השחורים המפוספסים, ה"עוקצים" במשך היום, נקראים "יתוש הנמר האסיאתי".

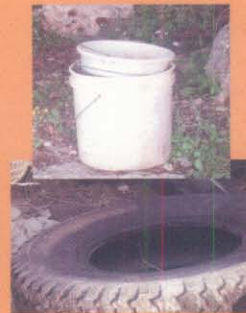
יתוש זה גרם להתפרצות מחלת הצי'קונגונגיה באדם, במספר מדינות ברחבי העולם, שם נפוץ היתוש ומעביר את גורם המחלה מאדם לאדם. נוכחות יתוש זה - פוטנציאל להעברת מחלה.

ניתן למנוע את ה"עקיצות" ואת הפוטנציאל להעברת המחלה בישראל!

מקורות הדגירה העיקריים נמצאים במים שבחצרות הבתים!



יתוש הנמר האסיאתי



מים במיכלים קטנים הם אתר מועדף לדגירת היתושים

מה לעשות? מה לעשות? מה לעשות? מה לעשות? מה לעשות?

ערכו אחת לשבוע בדיקה יסודית בכל החצר - ופעלו ליבוש כל מקור מים:

- רוקנו תחתיות עציצים, דליים, חביות, אגרטלים ממים שנאגרו בהם
- נקזו מים עומדים ממרזבים סתומים
- כסו ואטמו היטב כל מקור מים שלא ניתן לנקזו
- חוררו או מלאו בחול כל צמיג שצובר מים



הימנעו מהשקיית ייתר בגינות! לחות גבוהה מידי מושכת אליכם יתושים עוקצים.

בשאלות ניתן לפנות לירמי משה, אחראי הדברה במועצה או למשרד היחידה לאיכות הסביבה במועצה