



תן - צילם דורון ניסים

## התן והשוועל - מידע לציבור

יעילה צריכה להיות בגובה 1.8 מטרים לפחות ובעלת "עין" בקוטר 8 ס"מ לכל היותר. כדי למנוע חפירה מתחת לגדר אפשר לקפל את תחתית הגדר כלפי חוץ בקיפול שרוחבו 40 ס"מ ("שמלה") ולכסות את הקפל באבנים או באדמה.

### הרתעה והטרדה:

1. גלאי תנועה אלקטרוני המפעיל זרקור או ממטרה לזמן קצוב מרתיע תנים ושועלים.
2. אפשר למרוח חומר דוחה על בדים ולתלות אותם על הגדר או על הצמחייה בגובה נמוך. שיטה זו מתאימה רק במקומות שבהם לבני אדם או לחיות מחמד אין גישה לחומר הדוחה.

### הגנה על חיות מחמד:

1. אל תניחו לחיות המחמד לשוטט לבד. בזמן טיול על הכלב להיות קשור.
2. חסנו את חיות המחמד נגד כלבת.

### האם מותר לפגוע בתנים ובשוועלים?

תנים ושועלים הם חיות בר מוגנות. אסור לפגוע בהם או ללכוד אותם ללא היתר בכתב מרשות הטבע והגנים. שימוש בכל רעל או חומר הדברה ושיסוי כלבים בתנים ובשוועלים אסורים בהחלט. הרחקת תנים ושועלים מותרת רק לתברואנים בתחומי היישובים שבאחריותם, ורק לאחר תיאום עם רשות הטבע והגנים וקבלת היתר בכתב מהרשות.

### לזיהוי מהיר:

לתן זנב קצר. קצהו שחור, פונה מטה וקרוב לרגליים האחוריות גם בעת ריצה.

לשוועל זנב ארוך, כמעט כאורך הגוף.

קצהו לבן ובעת ריצה הוא מתנפף.

רשות הטבע והגנים  
עומדת לרשותכם  
בעצה ובהדרכה  
על הדרכים הנאותות  
להתמודד עם חיכוכים  
הקשורים בחיות בר.

לפרטים ולייעוץ  
התקשרו  
לטל' \*3639

התן והשוועל הינם חיות בר ומהווים חלק חשוב במערכת האקולוגית. השטחים הפתוחים, המהווים אזור מחייתם הולכים ומצטמצמים עקב בנייה ופיתוח. בשל ריבוי המקומות בהם נושקים היישובים את השטחים הפתוחים, קורה שתנים ושועלים חודרים למקומות המיושבים בחפשם אחר מזון ומים. בדרך כלל הם אינם גורמים נזק.

תנים ושועלים הם אוכלי-כול, ובטבע הם ניזונים ממגוון רחב של מקורות: מכרסמים, עופות, זוחלים, חלזונות, חרקים וגם פירות וצמחים. בקרבת האדם תנים ושועלים מוצאים מזון רב במצבורי אשפה. מתוך כך אוכלוסיותיהם מתרבות התרבות יתר, והתרבותם עלולה לגרום מטרד לאדם ונזקים לטבע.

טיפול בתנים ובשוועלים ללא הסדרה של מקורות המזון הזמינים ביישובים אינו יעיל מאחר שבמקומם יבואו אחרים.

### כיצד נמנע נזקי תנים ושועלים?

**שמירת מרחק:** האכלה מכוונת והתיידדות עם תנים ועם שועלים עלולות להפחית מחששם הטבעי מבני אדם ולהתקרבותם למקומות יישוב.

### סילוק מקורות מזון זמינים:

1. אין להשאיר לחיות מחמד מזון ומים בכלים פתוחים מחוץ לבית. מוטב להאכילם בשעות היום ולא בשעות הלילה - השעות שבהן חיות הבר פעילות.

2. אין להשאיר אשפה גלויה. יש לפנותה לפחי אשפה ולסגור אותם היטב.

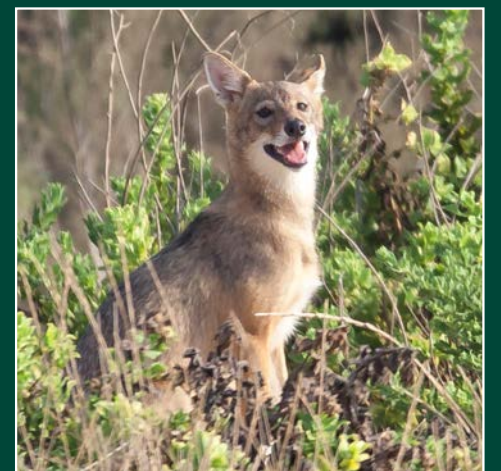
3. אין להשליך פגרי עופות וחיות משק במקום נגיש לבעלי חיים. יש לפנות פגרים למכלים המיועדים לכך.

**גידור:** מומלץ לגדר משקים, גינות, אתרי הטמנת פסולת ומרכזי מזון. גדר

## חיות בר בישובים



שוועל מצוי - צילם עידו שקד



תן - צילם דיויד רזק



שוועל מצוי - צילם דותן רותם

בן אדם למקום  
\*3639 | [www.parks.org.il](http://www.parks.org.il)

