



אחד עשר יישובים עלו על הקרקע בראשית שנות ה-30:
בהדרגה (כפר מע"ש), בית עובד, גבתון, גבעת ח"ן, גני-עם,
גן שלמה (קבוצת שיל"ר), כפר ביל"ו, כפר הס, נטעים, צופית, רשפון



ליקוט ועריכה: ארכיון מושב צופית

FROM THE GOLDEN BOOK OF
THE JEWISH NATIONAL FUND

למזכרת נצח! מכתב תעודה
מספר הזהב של קרן קימת לישראל



נושמו כי מושב העובדים כפר-ביל"ו
 הקרן הקימת לישראל
 23.2
 א.א. 1944



שוב התישבות האלף
 (בהודעה בית עובד גבתון ובעת-הו
 אף-עם-כן שלטון כפר-ביל"ו, הם נשעים, צופיה, רשמן)
 לבינת העשור לקומם שיערבה בנצחית ביום כזו כסלו תשרי (1944 מ. 23)
 בהסתתרות בא-נה הישובים המרכזי והמקסימי והאזרחות המיישבים, סאות
 הערכת המפעל והקמת נאמנציות של הוותיקים בתקומת העשור

התעודה המקורית נמצאת בארכיון **כפר בילו**



החקלאות בגני-עם
הטרקטורים, הג'יפ והפיג'ו

גני עם
מושב
נוסד 1932



1965



אורי, אילנה ואמונת ירמיהו על האוליוור - 1969



50-202

גני עם
מושב
נוסד 1932



גני עים
מושב נוסד 1932



גני עים
מושב
נוסד 1932





גני עם
מושב
נוסד 1932



גני עם
מושב
נוסד 1932



גני עם

מושב נוסד 1932



גני עם

נוסד 1932 מושב





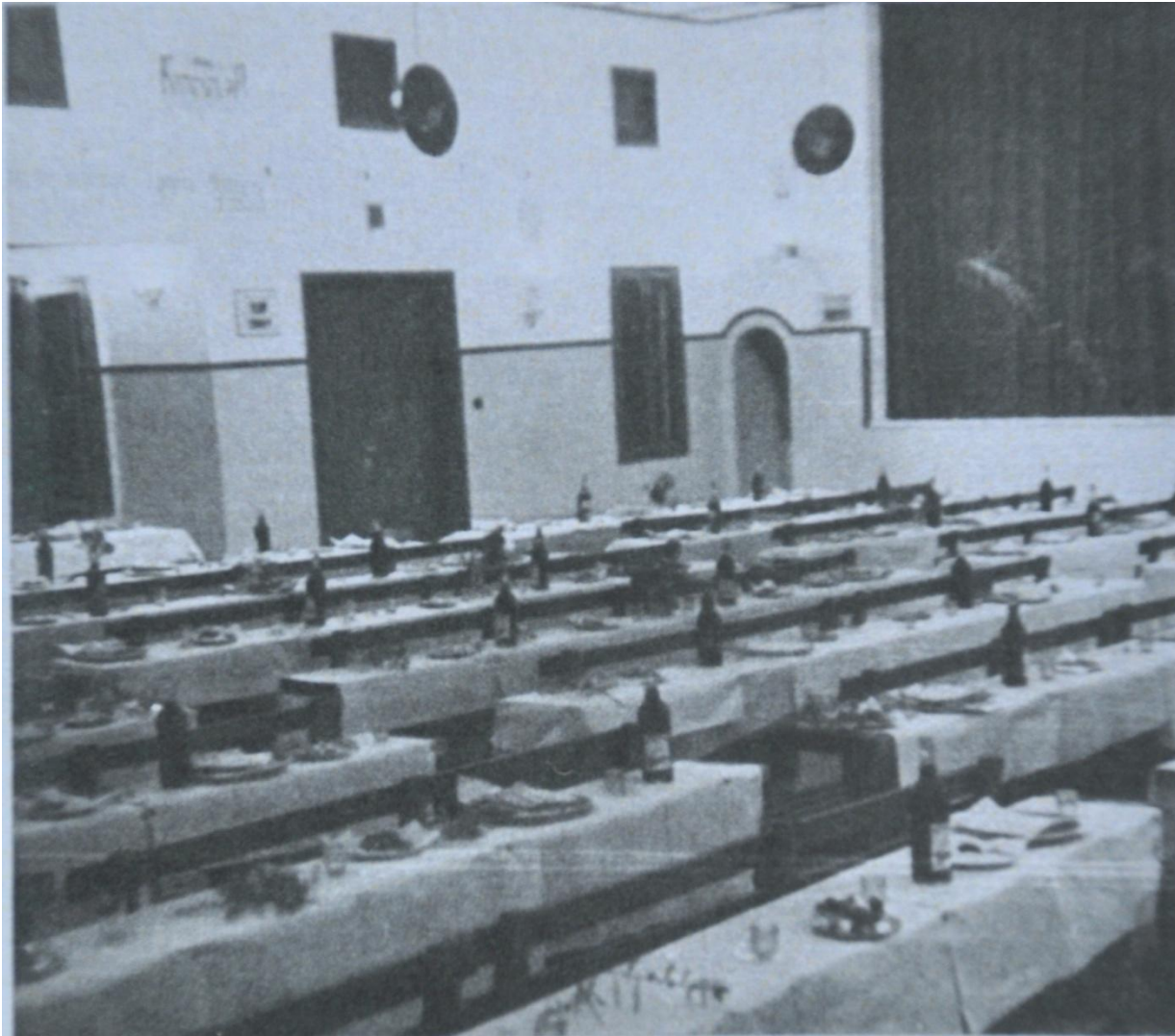










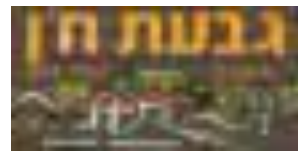








גבעת חן



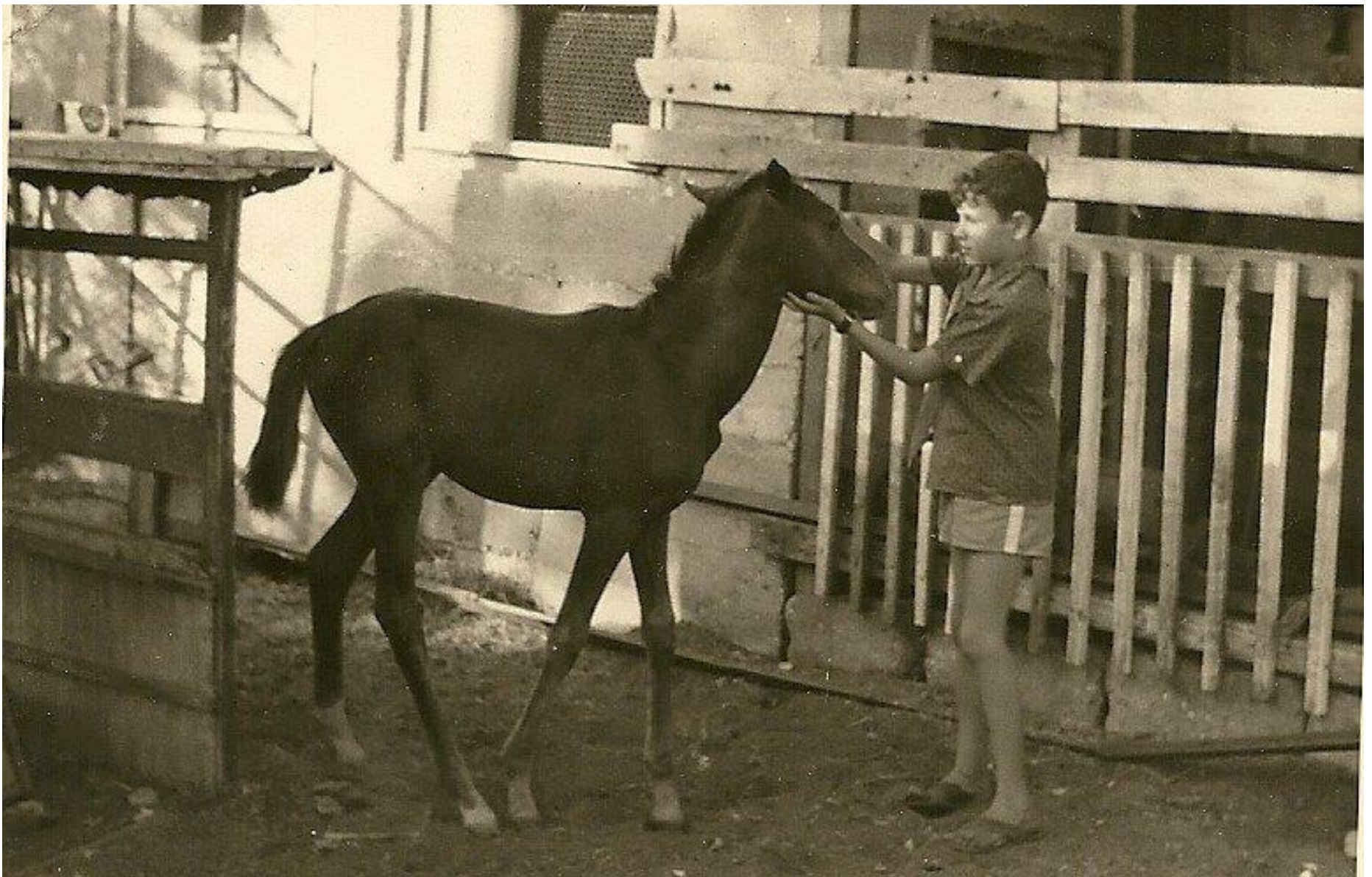








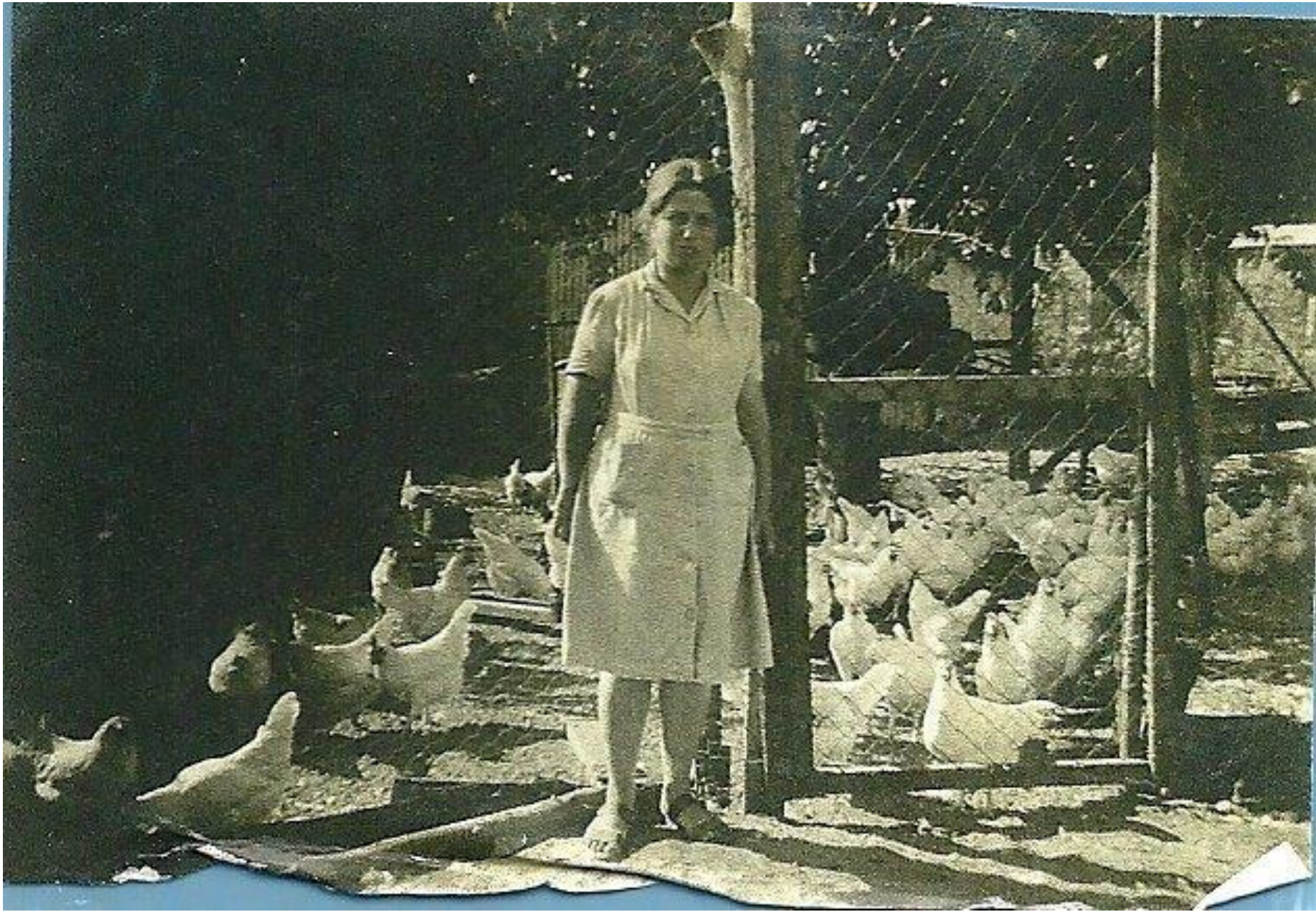
















מושב גבעת-חן

מושב גבעת-חן על שם חיים נחמן ביאליק, נוסד בסוכות 1933. במקום התיישבו 41 משפחות חלוצים ותיקים בארץ (10 שנים ויותר) במסגרת ממעל "ההתיישבות האלף", לחיזוקן החברתי של המושבות, במקרה זה נועד היישוב החדש גם להבטחת רעננה כנגד ערביי אבו-קישק.

בתי המתיושבים נבנו מבטון מווייץ, כן הוקמו ב' בטחון, בעל שתי קומות, הוא המוכירות ומגדל מים ועליו זרקאוו. ה"הגנה" ציידה את המושב ב-23 רובים, והוא רכש בעצמ ארבעה נוספים. הנשק הוחזק ב"סליקים" באזור זה ובסביבות משק ארדון.

במאורעות 1936-1939 (תרצ"ו-תרצ"ט) הוקמו ביישוב תחנת ממסר באיתות-אור של ה"הגנה", לתקשורת בין רעננה לרמת הכובש, פתח תקוה ויישובים אחרים.

חלק משטח המושב טכונה "הקיבוץ", שימש תקופת מה כמחנה התארגנות והכנה לגרעיני התיישבות של מספר קיבוצים. בתקופת המאבק נגד הבריטים 1945-1947 שימש מושב גבעת חן כבסיס יציאה ונסיגה לפעולות פלמ"ח נגד רבריטים ומקום מקלט להברחת עולים שנחתו בחופי השרון בתקופה זו הפעילה ה"הגנה" מהמקום את תחנת השידור הבלתי לינאלית (תלם, שמיר, בועז) של תנועת המרי העברי העברי שנקראה "קול-ישראל".

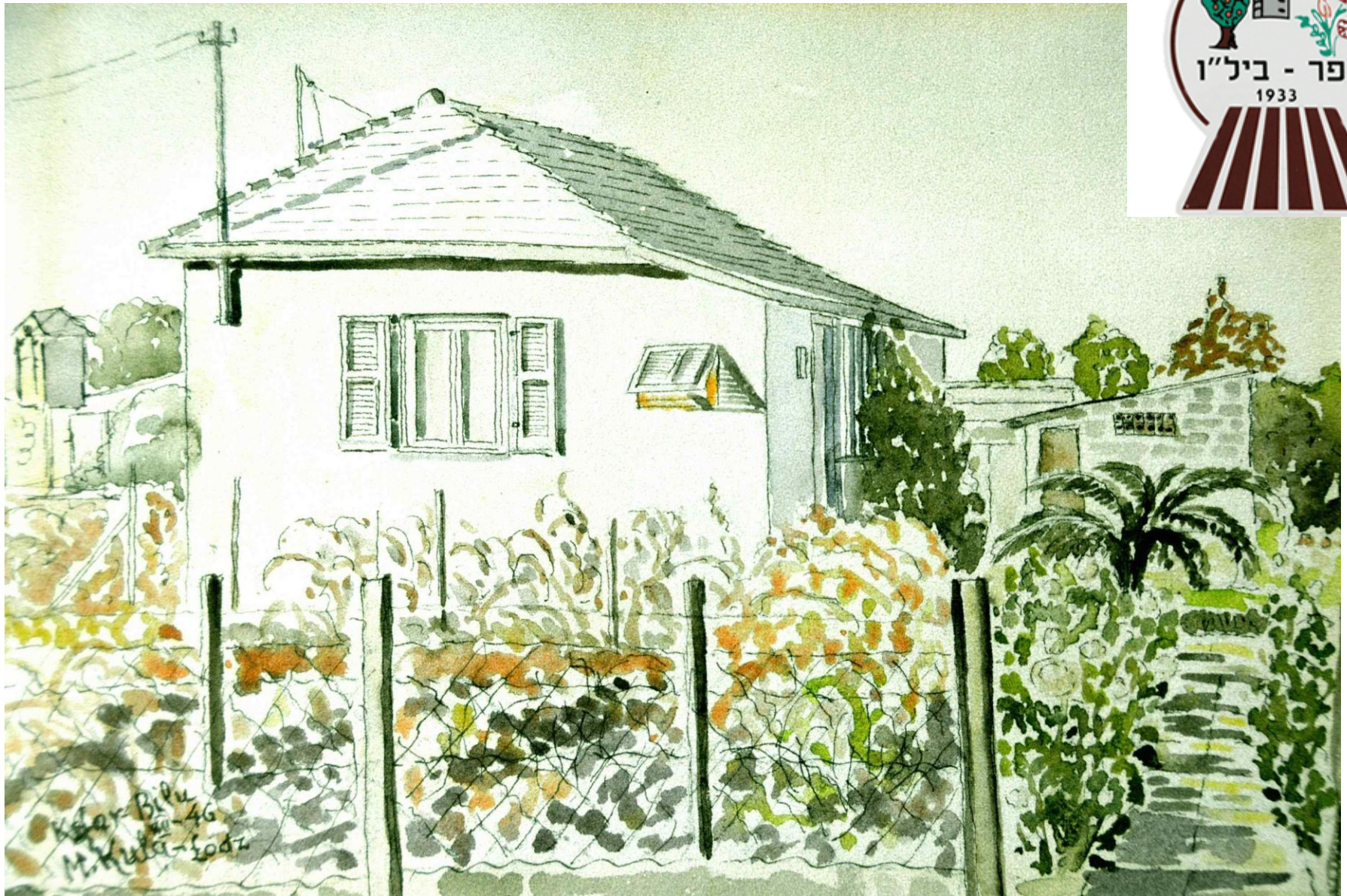
כפר ביילו



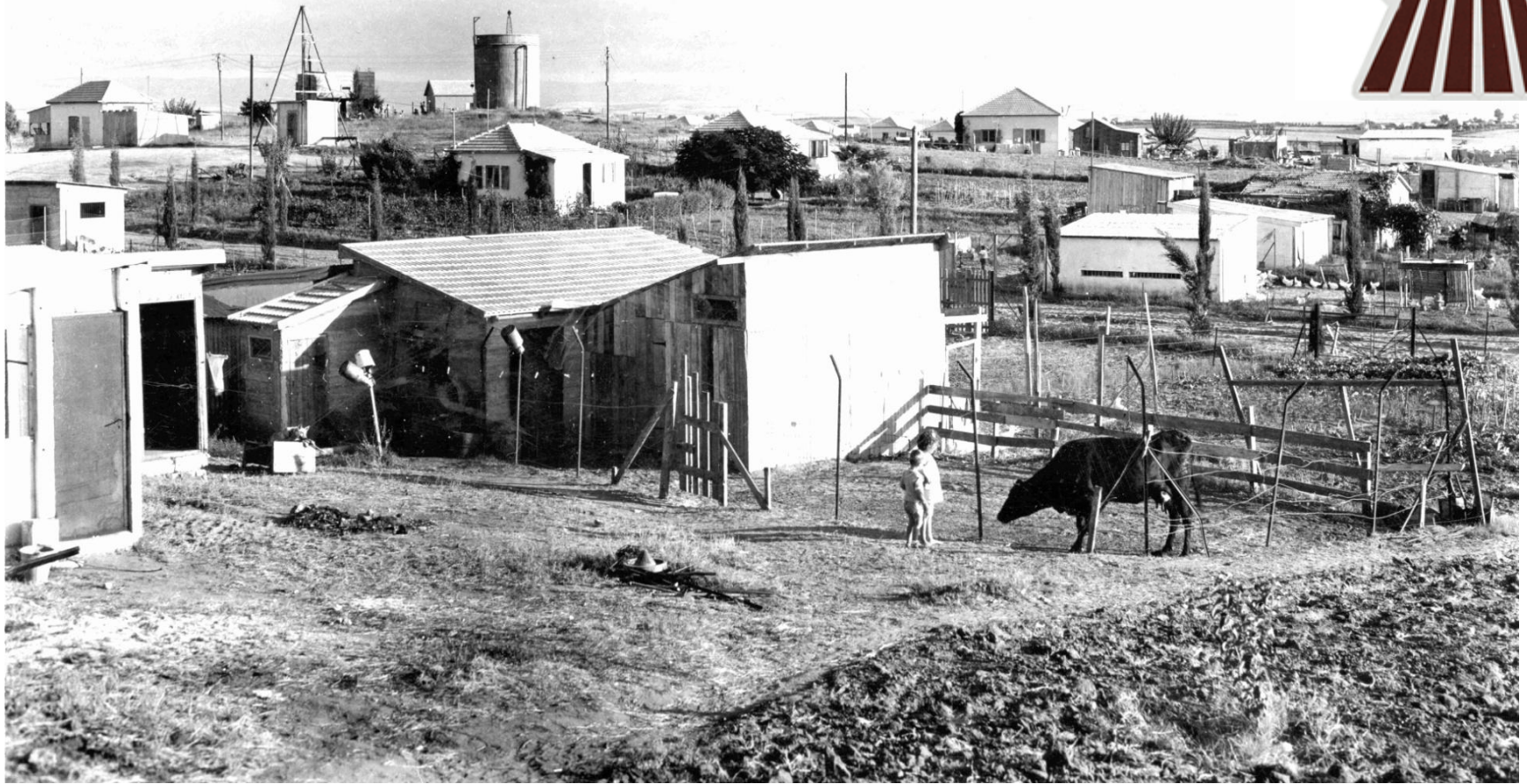
מייסדיו התארגנו- בארגון להתיישבות
אינטנסיבית ברחובות ב-1928 השתתפו
ברכישת אדמות ואדי סעד ליד רחובות, נטעו
פרדסים ובנה בתיו משנת 1932 והכריז על
עצמו ועל 30 משפחותיו כמושב כפר ביילו
ב1933.



אנשי בילו עובדים ברחובות באריזת הדריים למשלוח ברכבת לנמל חיפה 1938



בית סטנדרטי של מול משנת 1932 - בית וויזגורודיסקי צוייר על ידי חייל אוסטרלי ב 1946



הכניסה לכפר בילו בשנת 1937 – מימין - 2 בתי מול משמאל - הבאר והצרכניה ומאחוריהן - הבריכה, צריף הנוער והבית הציבורי.



חברי הארגון להתיישבות אינטנסיבית שנהיה כפר בילו –
עובדים אצל אכרי רחובות באריזת תפוחי זהב



יוסף ברש על הסוס שומר על פרדסי כפר בילו 1936.



מלכה וישעיהו קליבנר חברי הארגון להתיישבות אינטנסיבית
שנהיה כפר בילו - עובדים אצל אכרי רחובות בשנת 1928.

גבתון



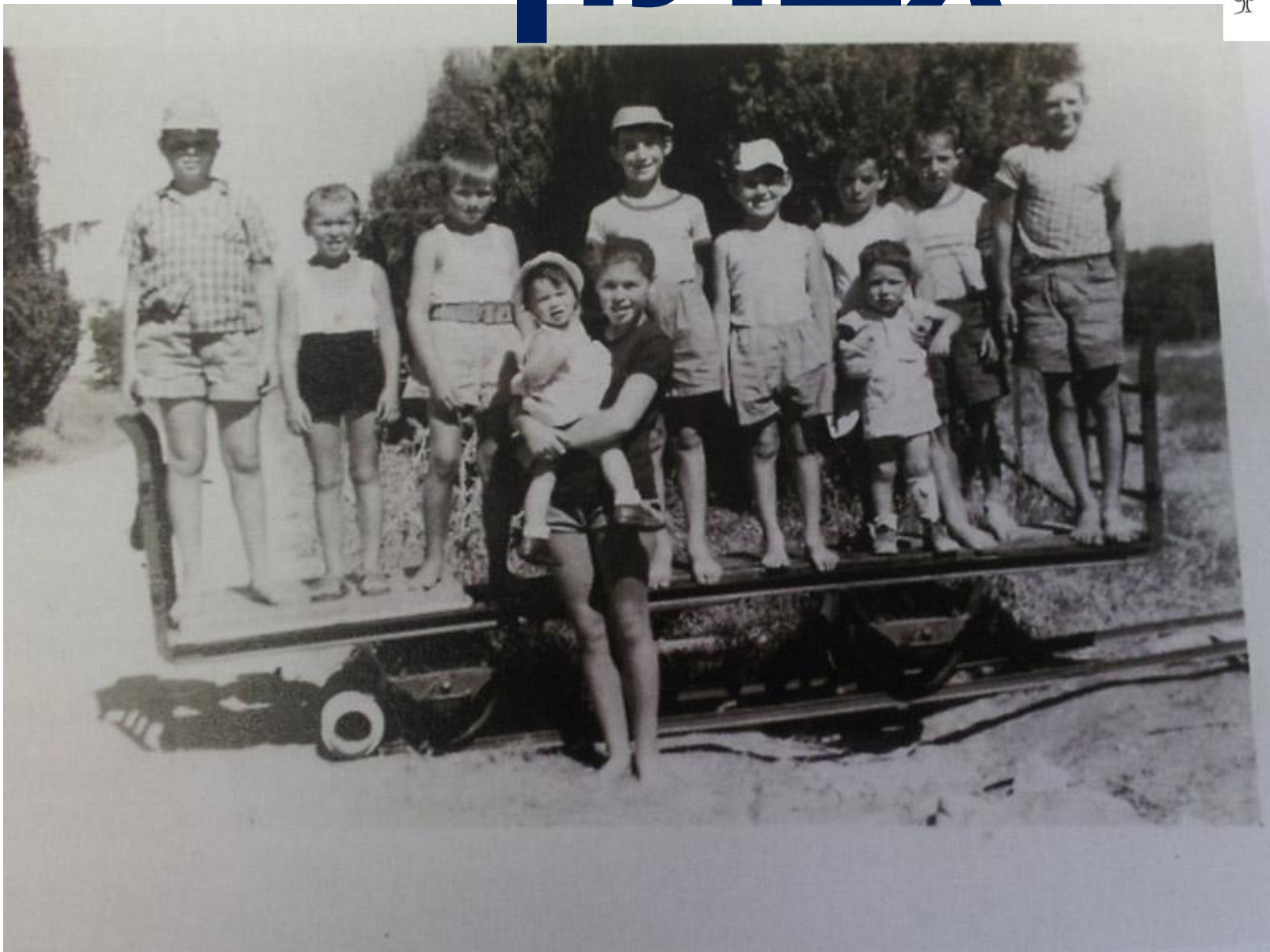
גבתון



גבתון



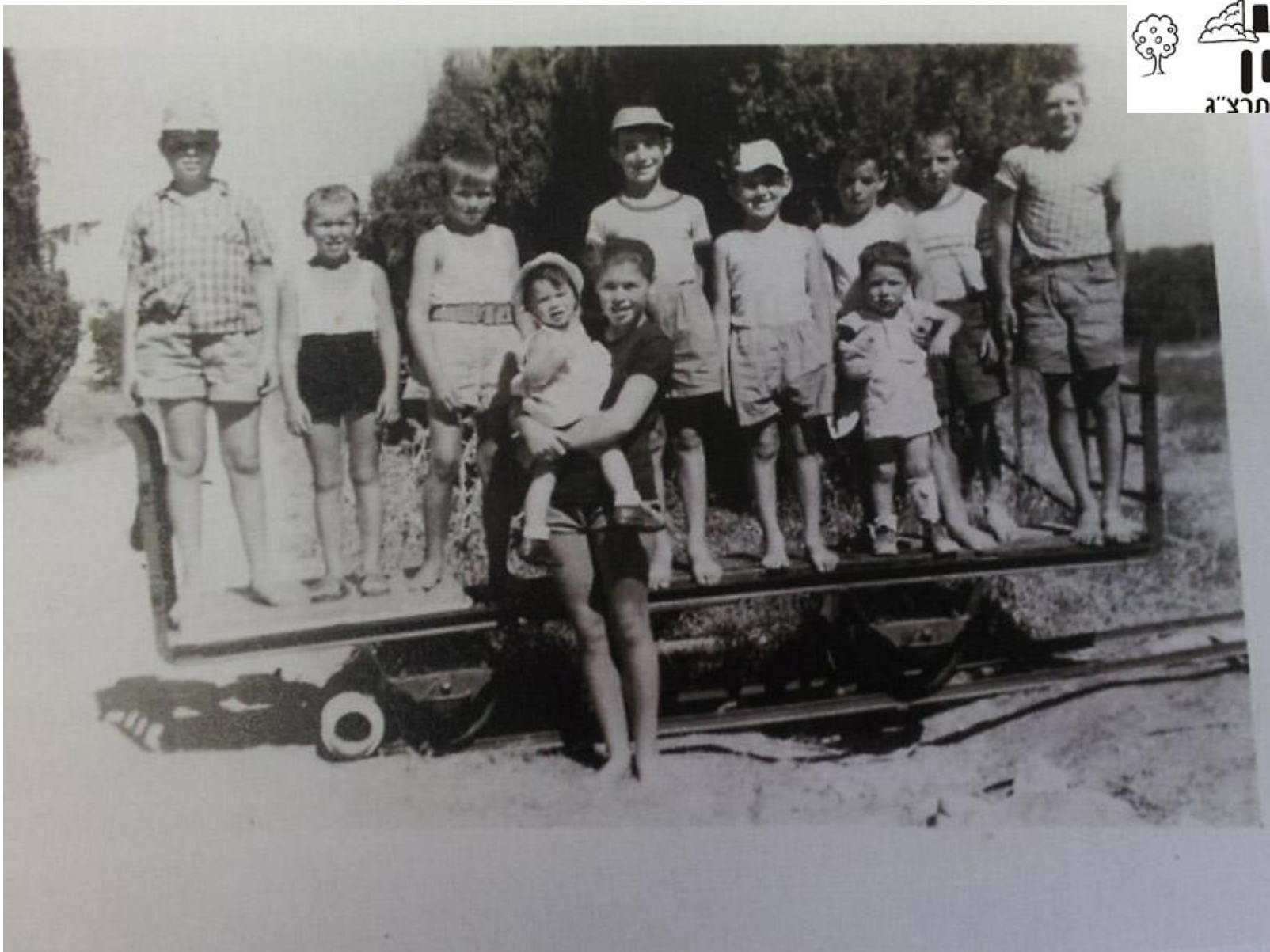
גבתון
נוסדה ב- 1933 תרצ"ג





גבתון

נוסדה ב- 1933 תרצ"ג



גבתון



נוסדה ב- 1933 תרצ"ג



גבתון



גבתון





גבתון

נוסדה ב- 1933 תרצ"ג





גבתון



קבוצת שילר – גן שלמה



שילר – גן שלמה



שילר – גן שלמה



שילר – גן שלמה



שילר – גן שלמה



שילר – גן שלמה



שילר – גן שלמה



כפר הים



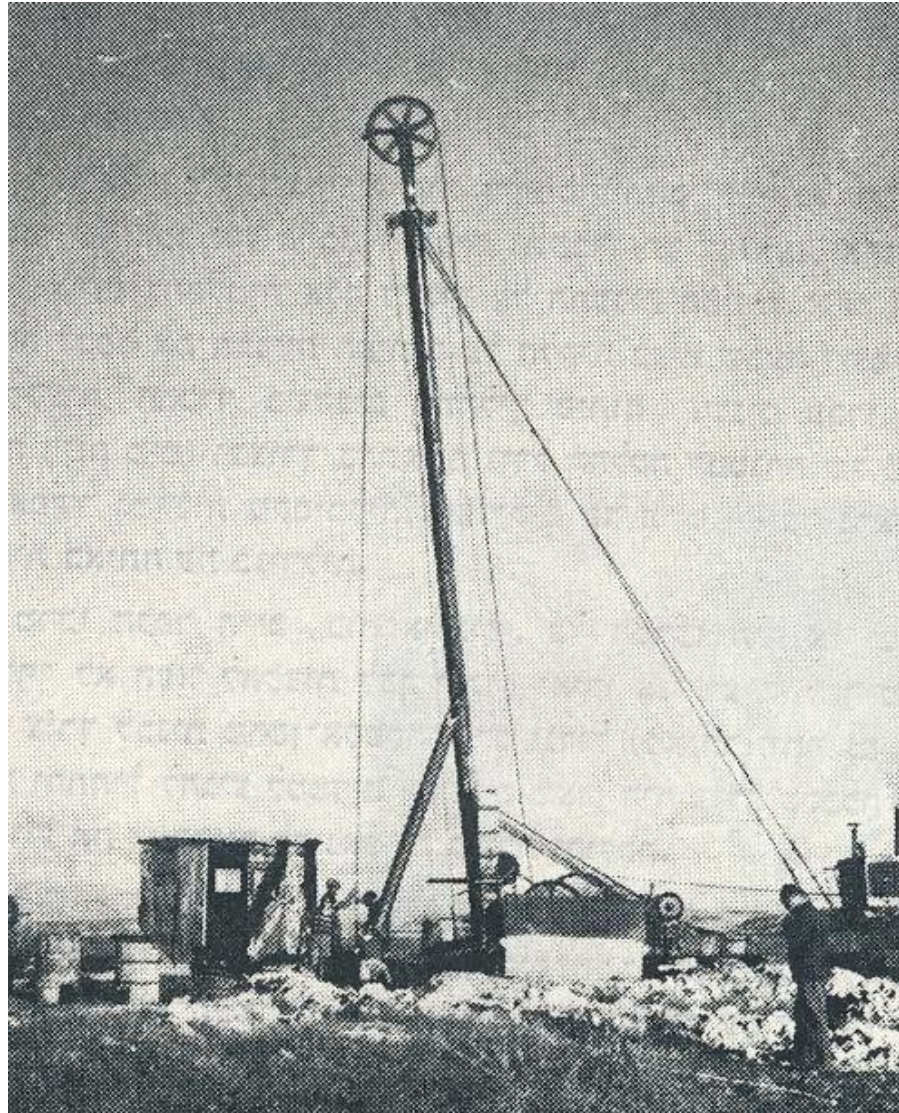
מתיישבי כפר-הים
אגודה שיתופית להתיישבות קהילתית בע"מ



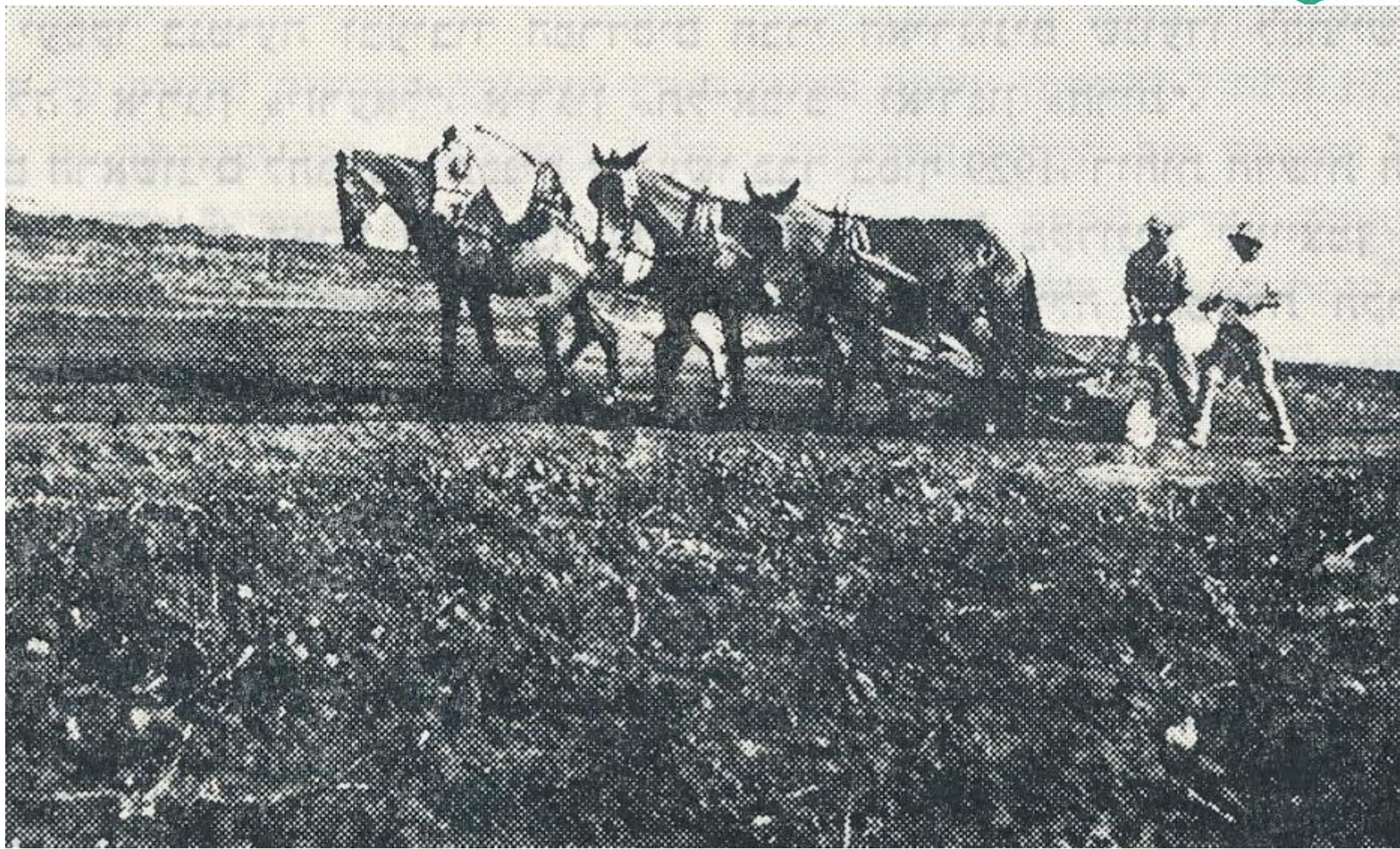
כפר הס



כפר הס



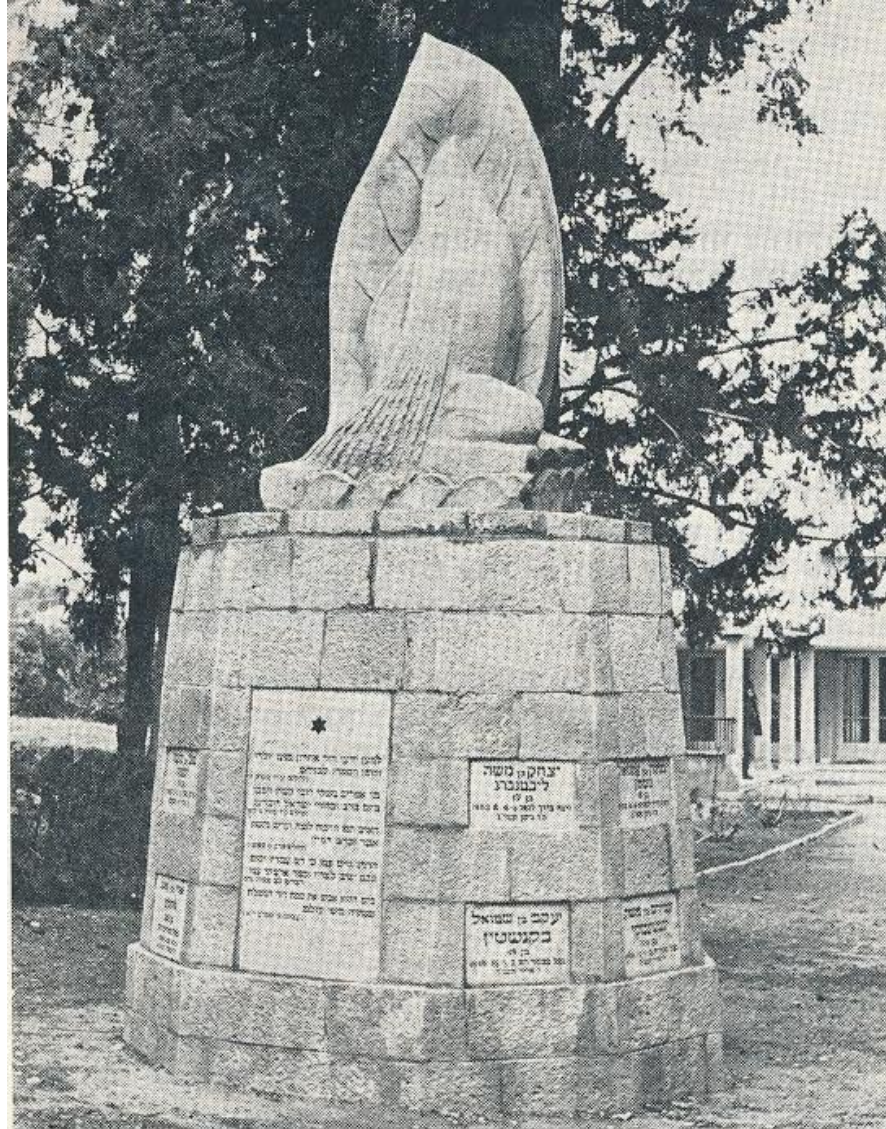
כפר הס



כפר הס



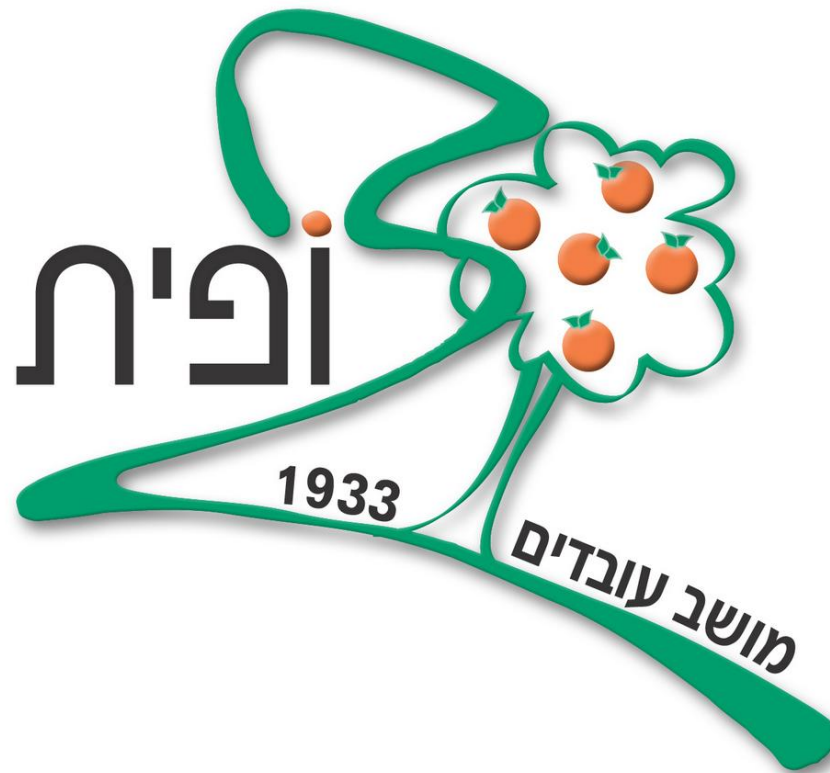
כפר הס



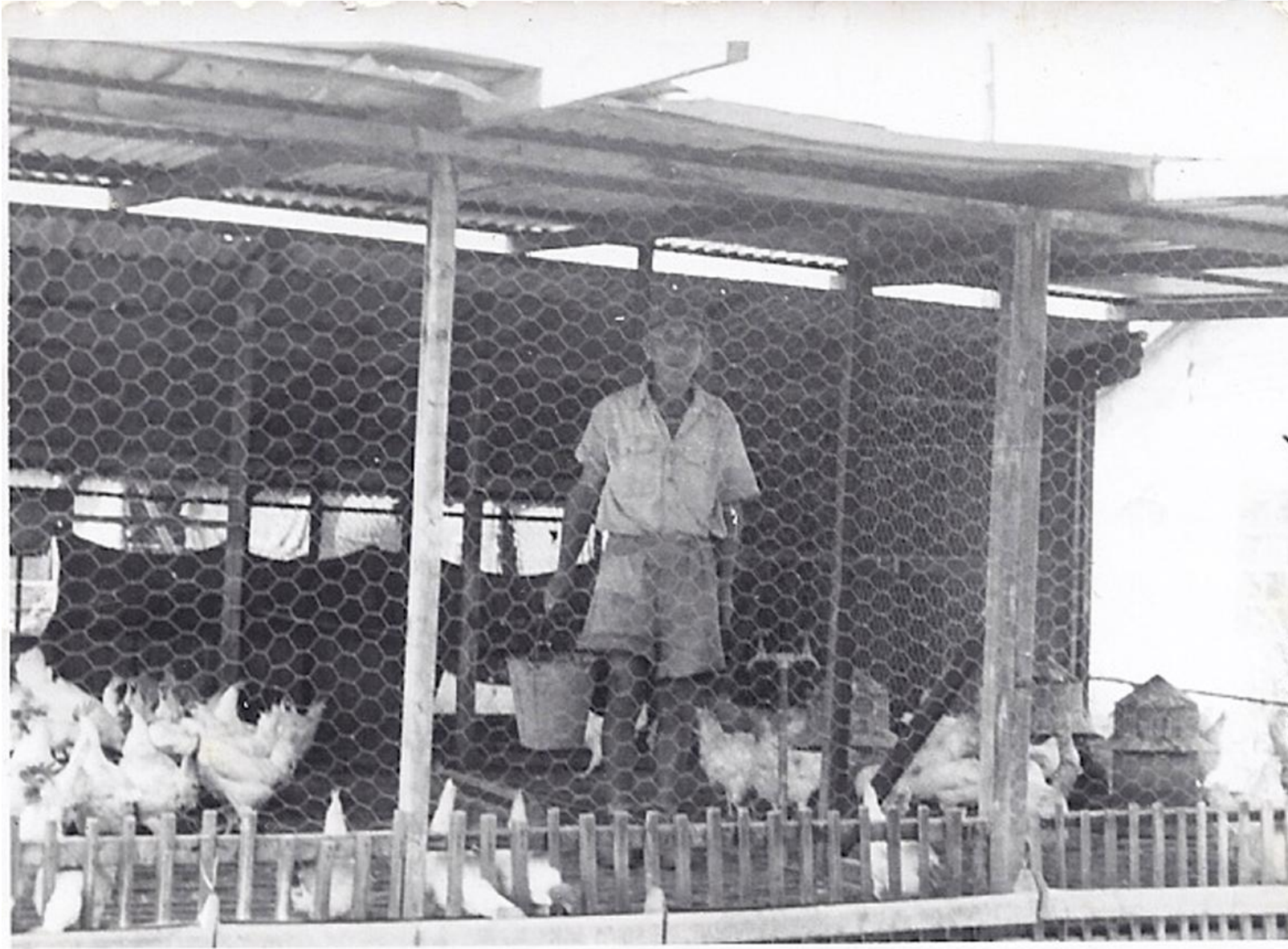
כפר הס



צופית



צופית



צופית



צופית



רחוב בצופית בעשור הראשון

צופית

בית צוקרמן

בצופיות. פברואר 1940.

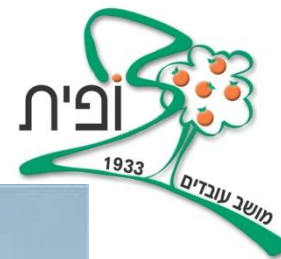
קובץ ראשון ז-פ.ג.א.



צופית



צופית



צופית



צופית

