

**דף מידע - מערכת התראות לשעוני המים ביעד**

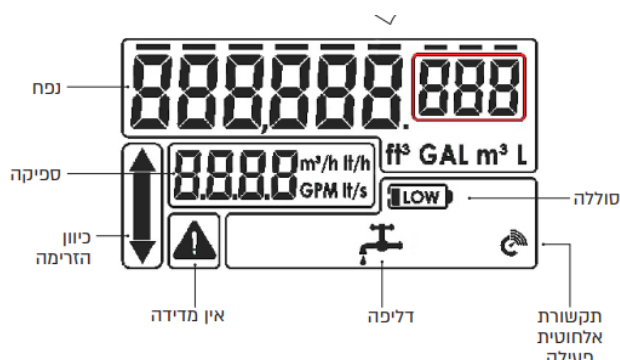
פעמים רבות אנחנו מקבלים התראות מהמערכת או ממירי ולא ממש מבינים למה ומדוע. דף מידע זה נועד בכדי שכולם יבינו מה ההיגיון מאחורי כל התראה ויוכלו לפעול בהתאם. למשל להתעלם אם הפעלתי השקיה או לחפש נזילות אם אין אף אחד בבית וההשקיה אינה עובדת.

**רקע:** החל מאמצע שנת 2018, מותקנים ביעד שעוני מים המאפשרים שידור של קריאת המונה למערכת מרכזית ובאמצעותה ניטור צריכת המים. מלבד ניתוחים ברמת מנהלי המערכת, קיימות התראות שונות בגין צריכות עם מאפיינים שונים הזמינות לכל משתמש. נתוני הצריכה הפרטיים של כל צרכן זמינים באתר של ארד דליה [www.cp.city-mind.com](http://www.cp.city-mind.com). שם משתמש וסיסמה ניתן לקבל ממירי במשרד. מומלץ מאוד!



מדי המים שמותקנים בבתיים הם אולטראסוניים מסוג סונטה, מבית "ארד דליה".  
מדי המים האולטראסוניים מסוגלים למדוד "כל טיפה" ונראים כך כאשר פותחים את המכסה שלהם.

האיור מימין מתאר בפרטים את כל הקריאות שניתן לקרוא מהמונה עצמו: מצב הסוללה, התראות שונות, מצב תקשורת וכו'.  
המונים שלנו מראים מדידות במ"ק ( $m^3$ )



**לוגיקה של התראות המערכת:**

**התראת דליפה:** המונה מודד את הצריכה כל רבע שעה. לאחר 24 שעות שבהן בכל המדידות הייתה צריכת המים של 8 ליטר/שעה ומעלה תופעל התראת דליפה.

**התראת צריכה מעל הממוצע:** תתקבל התראה במקרה בו הצריכה היומית הממוצעת ב- 7 הימים האחרונים גדולה ב- 20% מהצריכה היומית הממוצעת בתקופה המקבילה אשתקד.

**התראת צריכה חריגה:** תתקבל במקרה בו הצריכה היומית הממוצעת ב- 4 הימים האחרונים גדולה ב- 50% מהצריכה היומית הממוצעת בתקופה המקבילה אשתקד.

**התראת צריכה מעל המקסימום:** תתקבל כאשר הצריכה היומית גבוהה מהמוגדר במערכת. לכל התושבים החדשים (שלב ט' בלבד כרגע) שלמונים שלהם אין היסטוריה ולכן לא יכולים לקבל התראות ביחס לתקופה המקבילה אשתקד, מוכנס ערך מקסימום של 3 מ"ק ליום וצריכה מעל ערך זה תייצר התראה.

כל משפחה ביעד, בין אם חדשה ובין אם ותיקה שמעוניינת, יכולה לפנות למשרד ולבקש לשנות/להוסיף ערך מקסימום להתראות.